

# Ausstellungskatalog

## Kreisschau 2014

04/05. Januar 2014



### Gemeinsame Kreisschau Kaninchen

- Kreisverband Obere Filder
- Kreisverband Untere Filder

### Kreisschau Geflügel und Tauben

- Kreisverband Untere Filder

In der Turn und Festhalle Wolfschlugen

# **Elektro Schweizer**

**Beratung Planung Einbau Service**

Zertifizierter Spezialist für Wärmepumpensysteme & Erneuerbare Energien



[elektroschweizer@arcor.de](mailto:elektroschweizer@arcor.de)

Photovoltaikanlagen

Solaranlagen

Wärmepumpen

Klimaanlagen

Rainer Schweizer

Kantstraße 1

70794 Filderstadt

Telefon: 07158 / 46 56

Telefax: 07158 / 6 44 72

Handy: 0177 / 4 656 656

## **Ausführung sämtlicher Elektroarbeiten:**

- Elektroinstallation für Neu,- und Umbau
- Photovoltaikanlagen
- Solarthermische Anlagen
- Wärmepumpen
- Klimaanlagen
- Gebäudesystemtechnik EIB KNX
- Netzwerktechnik
- Telekommunikation
- Satellitenempfangsanlagen
- Haussprech,- und Videosysteme
- Einbruchmeldeanlagen
- Beleuchtungsanlagen

## Herzlich Willkommen



Ein Herzliches Willkommen allen Ausstellern und Besucher  
der gemeinsamen Kreisschau der Kreisverbände obere und untere Filder.

Der Kleintierzüchter Verein Wolfschlugen ist Ausrichter dieser gemeinsamen Kreisschau.

Wieder zeigen wir eine Vielzahl von Rassen und Farbschlägen  
Ausgestellt werden Kaninchen, Tauben, Geflügel, Ziergeflügel, Gänse und Enten

Allen Besuchern der Schau wünschen wir im Namen der zwei Kreisverbände schöne Stunden  
und einen angenehmen Aufenthalt bei unsrer Schau

Der Kleintierzüchterverein Wolfschlugen bedankt sich bei allen Spendern und Gönnern, die  
das Erstellen dieses Kataloges erst ermöglichten

# Spenden

Kreisverband obere Filder

|           |           |        |
|-----------|-----------|--------|
| Hübner    | Heinz     | 10,00€ |
| Pfeiffer  | Wolfgang  | 8,50 € |
| Rudischer | Werner    | 3,00 € |
| Rudischer | Helmut    | 3,00 € |
| Henzler   | Reinhardt | 1,00 € |
| Brodbeck  | Rolf      | 1,50 € |
| Schweizer | Herbert   | 1,50 € |
| Kirsten   | Luise     | 0,50 € |
| Kächler   | Christian | 8,00 € |
| Schweizer | Rainer    | 6,50 € |
| Schmidt   | Ernst     | 1,50 € |
| Wilhelm   | Walter    | 2,00 € |

# HÜBNER

seit  
1886

**METALLBAU SCHLOSSEREI EDELSTAHLVERARBEITUNG**

**Wir beraten Sie und führen aus**

Edelstahverarbeitung  
Balkon- und Treppengeländer  
Aluminium-Haustüren  
Schließanlagen, Türsicherung

Vordächer  
Fenstergitter  
Sicherheitstechnik  
Türen und Tore

**Klaus Hübner GmbH**

Vaihinger Straße 72 • 70567 Stuttgart-Möhringen  
Telefon 0711/71 43 87 • Telefax 0711/71 66 17

[www.schlosserei-huebner.de](http://www.schlosserei-huebner.de)



## Grußwort des Bürgermeisters und Schirmherrn der Kreistierschau

Liebe Mitglieder und Freunde der Kleintierzüchtervereine der Kreisverbände Untere und Obere Filder, liebe Gäste,

ich heiße Sie herzlich Willkommen in unserer Turn- und Festhalle in Wolfschlugen anlässlich der Kreistierschau. In diesem Jahr möchte ich besonders auch die Gäste vom Kreisverband Obere Filder Kaninchen begrüßen, die Ihre Kaninchen ebenfalls in unserer gelungenen Ausstellung zur Schau stellen.



Wolfschlugen ist gleich zum Jahresbeginn einmal mehr zum Mekka der schönsten, preisverdächtigsten Tauben, Geflügel, Kaninchen geworden. Nach dem Motto „sehen und gesehen werden“, können Sie heute, verehrte Züchter, Fachleute und Gäste, die verschiedensten Züchtungen in der Ausstellung bewundern.

Seien Sie für einige Stunden unsere Gäste und nehmen Sie sich die Zeit für fachliche Gespräche, gemütliche Stunden im Kreise von Bekannten und Freunden in unserer Turn- und Festhalle Wolfschlugen.

Das Team unseres Kleintierzüchtervereins Wolfschlugen Z198 e.V. wird es bei der Bewirtung an nichts fehlen lassen.

Unser Kleintierzüchter haben in den vergangenen Wochen bei der Vorbereitung wieder viele Stunden ehrenamtlich geleistet, um diese schöne Ausstellung und das Begleitprogramm auf die Beine zu stellen. An dieser Stelle möchte ich allen Unterstützern und HelferInnen herzliche danken und ich bin stolz darauf Schirmherr dieser aktiven Gemeinschaft zu sein.

Ich wünsche Ihnen liebe Gäste schöne Stunden sowie dem Kreisverbänden für die Zukunft alles Gute und viele Tatkräftige HelferInnen

es grüßt Sie herzlich

Ihr

A handwritten signature in black ink that reads "Matthias Ruckh". The signature is written in a cursive, flowing style.

Matthias Ruckh  
Bürgermeister

# Marcus Fuchs

Mobil 01 60-97 37 25 92



Mäh- und Mulcharbeiten  
Gehölzpflege, Baumfällung  
Hackfelarbeiten  
Vertrieb von Hackgut

## Grußwort zur Kreisausstellung der Kreisverbände Untere Filder u. Obere Filder

**4. - 5. Januar 2014 in Wolfschlugen**



Sehr geehrte Besucher, liebe Züchterfrauen und Züchter, liebe Jugendliche,

der Kleintierzüchterverein Wolfschlugen heißt Sie auf der Kreisschau in  
Wolfschlugen recht herzlich willkommen.

Zum ersten Mal gibt es eine gemeinsame Kreisschau des Kreisverbandes Untere Filder und  
des Kreisverbandes Obere Filder wobei von Obere Filder nur die Kaninchenzüchter ausstellen,

Mit ca. 500 Tieren präsentieren die Züchter der Kreisverbände eine hohe  
Qualität des Zuchtstandes und verweisen dabei auf die hervorragende Zuchtarbeit.  
Das Ziel dabei ist es, die Tiere in Schönheit und Leistung dem Idealbild näher zu bringen.

Unter dem Motto Kleintierzucht ein schönes und lohnendes Hobby gratuliere ich allen  
Kreismeistern ganz herzlich zu ihrem Erfolg.

Bedanken möchte ich mich bei den Preisrichtern und allen ehrenamtlichen Helfen,  
für ihre Arbeit.

Einen besonderen Dank möchte ich an Bürgermeister Mathias Ruckh an die  
Gemeindeverwaltung und den Gemeinderat von Wolfschlugen richten.

Der Ausstellung wünsche ich viel Erfolg.

Den Besuchern und Züchterfreunden ein paar gemütliche und gesellige Stunden.

Mit freundlichen Grüßen

Rolf Stoll

1 Vorsitzender des  
Kleintierzüchtervereins Wolfschlugen

- bodenbeläge
- gardinen
- sonnenschutz
- polstern
- malerarbeiten
- heimgtextilien

rund ums  
Wohnen GmbH

*Thumm*

Nürtinger Straße 23  
72649 Wolfschlugen  
07022 ☎ 9 53 40 10  
info@rundumswohnen.de

|                     |       |   |
|---------------------|-------|---|
| Öffnungs-<br>zeiten | Mo    | geschlossen                                     |
|                     | Di-Fr | 10-12. <sup>15</sup> + 14. <sup>30</sup> -18Uhr |
|                     | Sa    | 9-13 Uhr  |





## Grußwort des Kreisvorstandes untere Filder



Sehr geehrte Gäste und Mitglieder,  
liebe Züchterfrauen und Züchter,

herzlich willkommen bei unserer Kreisausstellung des Kreisverbandes Untere Filder  
gemeinsam mit den Kaninchenzüchtern des  
Kreisverbandes Obere Filder hier in der Festhalle in Wolfschlugen.

Allen Besuchern möchten wir mit unserer gemeinsamen Kreisausstellung die Vielseitigkeit  
unserer Kleintier-Rassen und die züchterischen Leistungen präsentieren.

Unsere Kreisausstellung ist eine traditionelle, heimische Ausstellung wo auch die Pflege  
unserer Kameradschaft in den Vereinen und in dem Kreisverband Untere Filder und Obere  
Filder ein wichtiger Bestandteil ist.

Für unsere Züchterinnen, Züchter und Jugendzüchter ist es immer ein interessanter  
Wettbewerb den Titel des Kreismeisters zu erhalten.

Bei allen Ausstellerinnen und Ausstellern möchte ich mich für die Beteiligung an der  
Kreisausstellung recht herzlich bedanken.  
Ein herzliches Dankeschön allen Mitgliedern und dem Organisationsteam vom Verein  
Wolfschlugen für die Durchführung der Kreisausstellung.

Allen Züchterinnen, Züchtern und Jugendzüchtern wünsche ich für das kommende Zuchtjahr  
viel Erfolg und Freude mit Ihren Tieren und die notwendige Toleranz und Weitsicht für eine  
erfolgreiche Vereinsarbeit.

Euer Kreisvorstand

Manfred Riek

**G**etränke-Vertrieb **H** Ludwig  
aueisen



**Weihenstephan**

KENNER  TRINKEN  
WÜRTTEMBERGER



  
*Bitte ein Bit*  
**Bitburger**

**Markenbiere**

**Spirituosen**

**Weine**

**Fruchtsäfte**

**Mineral- und  
Heilwasser**

*Wir bringen's  
frisch und kühl*

Bonländer Hauptstraße 50 · D-70794 Filderstadt-Bonlanden  
Telefon 0711/7737636-0 · Telefax 0711/7737636-9  
info@getraenke-haeisen.de · www.getraenke-haeisen.de

## Grußwort des Vorsitzenden des Kreisverband der Kleintierzüchter Obere Filder

Am 4. und 5. Januar findet in der Festhalle in Wolfschlugen, zum ersten Mal eine gemeinsame Veranstaltung der beiden Kreisverbände Untere und Obere Filder statt. Ausrichter der Ausstellung ist der Kleintierzuchtverein Wolfschlugen. Ich heiße alle Besucher und Aussteller herzlich willkommen.



Da es immer schwieriger wird, geeignete Hallen und Ausrichter für so eine Schau zu finden, ist es sehr erfreulich, dass der Kleintierzuchtverein Wolfschlugen, zusammen mit dem Kreisverband der Kleintierzüchter Untere Filder bereit war, eine gemeinsame Ausstellung durchzuführen. Für den Kreisverband Untere Filder ist es die gemischte Kreisschau Geflügel Kaninchen und für den Kreisverband Obere Filder die Kreiskaninchenschau.

Mit 500 gemeldeten Tieren, verspricht dies eine interessante Kleintierausstellung zu werden und mit dem bekannt guten Tiermaterial bestimmt ein Anziehungsmagnet in Züchterkreisen.

Ich bedanke mich bei der Vorstandschaft, sowie bei allen Helfern im Namen unseres Kreisverband für die Bereitschaft, zur Durchführung dieser wichtigen Veranstaltung. Nun hoffe ich auf ein gutes Gelingen und hohe Besucherzahlen hier in Wolfschlugen. Den Ausstellern wünsche ich den erhofften Erfolg mit Ihren Tieren. Gratulieren möchte ich allen Preisträgern und sie ermuntern, so weiter zu machen mit Ihrer züchterischen Arbeit. Den Besuchern der Schau wünsche ich einige schöne Stunden und viel Vergnügen, beim Gezeigten und Erlebten.

Nun bin ich guter Hoffnung, dass diese erste gemeinsame Veranstaltung ein Auftakt ist, für die Zukunft.

Mit freundschaftlichen Grüßen

1. KV Vorsitzender  
Rainer Schweizer

# Modernste Technik für Ihr Wohlbefinden.



Bäderstudio  
Sanitär  
Heizung  
Solar  
Klima  
Service



MEISTER  
DER  
ELEMENTE

■ Clever heizen, gutes Trinkwasser genießen, in gesunder  
Raumluft leben, die Umwelt schonen...?

Wir kümmern uns darum! **Als Meister der Elemente.**

**JULMI**  
**Haustechnik**

über **60** Jahre

Julmi Haustechnik · Ostpreußenstraße 7 · 73760 Ostfildern/Parksiedlung

Tel. (07 11) 34 29 22-0 · Fax 34 29 22-30 · info@julmi.de · www.julmi.de

Öffnungszeiten: Mo. - Sa. 9:00-12:00 Uhr & Mo. - Fr. 13:00-17:00 Uhr

## Kreismeister Untere Filder Jugend

### Zwerghühner:

1. Jugendkreismeister  
Steffen Schwind                      Neuhausen                      Zwerg Wyandotten                      474,0P.
2. Jugendkreismeister  
Steffen Schwind                      Neuhausen                      Zwerg Wyandotten                      474,0P.
3. Jugendkreismeister  
Timo Balz                                  Wolfschlugen                      Zwerg Italiener                      473,0P.

### Tauben:

Steffen Schwind                      Neuhausen                      Südd. Blassen                      466,0P

### Kaninchen:

1. Jugendkreismeister  
Samara Rieker                              Wolfschlugen                      Thüringer                              385,0P.
2. Jugendkreismeister  
Kerstin Raisch                              Denkendorf                      Farbenzwerge                              383,0P.
3. Jugendkreismeister  
Kerstin Raisch                              Denkendorf                      Farbenzwerge                              382,0P.  
Kristina Kirn                              Wolfschlugen                      Kleinsilber                              381,5P.



**SERVICE**  
**MARCEL THUMM**

- professionell
- zuverlässig
- schnell

## Ihr Spezialist für Computer, Elektronik und Telekommunikation in Wolfschlugen

**Für einen reibungslosen Betrieb Ihrer Systeme und Netzwerke!**

- Analyse, Planung und Realisierung Ihres betrieblichen Informationswesens
- Reparatur und Wartung von Computern und Notebooks
- Planung und Installation von PC-Netzwerken für Betriebe oder Zuhause
- Erstellen von Internetseiten und Webshops
- Datensicherung und -wiederherstellung
- Hard- und Software-Vertrieb
- Umfangreicher After-Sales-Service
- Projektierung und Einrichtung von Telefonanlagen

### EDV-Service Thumm

Parkstraße 7  
72649 Wolfschlugen  
Tel. 0 70 22/56 06 90  
Fax 0 70 22/56 06 91  
info@thumm-it.com  
www.thumm-it.com

Thumm aktuell

**Festkassenverleih** Wir haben die perfekten Kassen für Ihr Vereinsfest fertig programmiert, einfach zu bedienen, inkl. sämtlichem Verbrauchsmaterial

www.thumm-aktuell.de

**WIR REGELN ALLES**

**MAIER**  
ELEKTROTECHNIK GmbH

Peter Maier  
Max-Eyth-Straße 35  
72649 Wolfschlugen  
Telefon 0 70 22 - 40 70 30  
Telefax 0 70 22 - 40 70 50  
E-Mail: info@maier-e-technik.de  
www.maier-e-technik.de



Schaltschrankbau  
Regelungstechnik  
SPS-Steuerung  
EIB - Steuerungen  
Industrieservice  
Kundendienst  
Planung und Beratung



Als kompetenter Partner rund um die Steuerungs- und Regelungstechnik, liefern wir Ihnen, die Lösung von der Software über CAD-Schaltplan bis hin zum Schaltschrank, sowie den kompletten Service der Elektrotechnik.

## Kreismeister Untere Filder

### Groß und Wassergeflügel:

|              |          |                 |         |
|--------------|----------|-----------------|---------|
| Michael Nirk | Berkheim | Eulenbarthühner | 474,0P. |
|--------------|----------|-----------------|---------|

### Zwerghühner:

|                  |              |                  |         |
|------------------|--------------|------------------|---------|
| Erhard Dieterich | Wolfschlugen | Zwerg Wyandotten | 481,0P. |
|------------------|--------------|------------------|---------|

### Farbentauben:

|               |              |                       |         |
|---------------|--------------|-----------------------|---------|
| Eberhard Vogt | Wolfschlugen | Thüringer Flügeltaube | 475,0P. |
|---------------|--------------|-----------------------|---------|

### Warzentauben, Strukturtauben, Huhntauben:

|                   |              |         |         |
|-------------------|--------------|---------|---------|
| Dragutin Vujnovic | Wolfschlugen | Carrier | 477,0P. |
|-------------------|--------------|---------|---------|

### Kaninchen große Rassen:

|             |      |        |         |
|-------------|------|--------|---------|
| Alwin Geyer | Ruit | Alaska | 384,5P. |
|-------------|------|--------|---------|

### Kaninchen kleine Rassen:

|            |              |                    |         |
|------------|--------------|--------------------|---------|
| Ernst Balz | Wolfschlugen | Englische Schecken | 384,0P. |
|------------|--------------|--------------------|---------|

### Kaninchen Zwergrassen:

|              |              |               |         |
|--------------|--------------|---------------|---------|
| Reiner Thumm | Wolfschlugen | Hermelin R.A. | 388,0P. |
|--------------|--------------|---------------|---------|

## Geflügel Leistungspreis

|                  |              |                  |         |
|------------------|--------------|------------------|---------|
| Erhard Dieterich | Wolfschlugen | Zwerg Wyandotten | 576,0P. |
|------------------|--------------|------------------|---------|

## Tauben Leistungspreis

|               |            |                    |         |
|---------------|------------|--------------------|---------|
| Walter Amarth | Denkendorf | Deutsche Modeneser | 571,0P. |
|---------------|------------|--------------------|---------|

## Ausstellerverzeichnis Kaninchen untere Filder

### Berkheim Z 10

|                                |                     |                         |                       |
|--------------------------------|---------------------|-------------------------|-----------------------|
| <b>Nirk, Michael (7)</b>       | Brunnenstraße 12, 7 | 3734 Esslingen-Berkheim | Kleinsilber graubraun |
| <b>Thierbach, Torsten (20)</b> | Mörikestraße 31,    | 73770 Denkendorf        | Schwarze Wiener       |

### Wolfschlugen Z 198

|                                |                      |                    |  |
|--------------------------------|----------------------|--------------------|--|
| <b>Christopher, Klaus (14)</b> | Deichelweg 6,        | 72622 Nürtingen    | Weißer Neuseeländer<br>Sachsengold     |
| <b>Erhard, Schönwitz (6)</b>   | Friedrichstraße 17,  | 72649 Wolfschlugen | Thüringer                              |
| <b>Ernst, Balz (21)</b>        | Hardterstr.37,       | 72649 Wolfschlugen | Englische Schecken                     |
| <b>Geiger, Hermann (9)</b>     | Haydnstraße 13,      | 72649 Wolfschlugen | Kleinsilber schwarz                    |
| <b>Gert, Überschar (13)</b>    | Im Stillert 1,       | 72649 Wolfschlugen | Kleinsilber blau                       |
| <b>Karlheinz, Schroth (10)</b> | Rathaus 19,          | 72649 Wolfschlugen | Kleinsilber gelb                       |
| <b>Kristina Kirn (15)</b>      | Amselweg3/1,         | 72649 Wolfschlugen | Kleinsilber graubraun                  |
| <b>Maier, Roland (18)</b>      | Waldhäuserstraße 38, | 72649 Wolfschlugen | Deilenaar                              |
| <b>Maren, Thumm (2)</b>        | Parkstraße 7,        | 72649 Wolfschlugen | Hermelin Rotaugen                      |
| <b>Reiner, Thumm (1)</b>       | Parkstraße 7,        | 72649 Wolfschlugen | Hermelin Rotaugen                      |
|                                |                      |                    | Farbenzwerge Holländer<br>schwarz-weiß |
| <b>Rieker, Samara (17)</b>     | Haydnstraße 19,      | 72649 Wolfschlugen | Thüringer                              |
| <b>Seibold, Loris (22)</b>     |                      | 72649 Wolfschlugen | Zwergwidder schwarz                    |
| <b>Vogt Eberhard (3)</b>       | Göthestr,            | 72649 Wolfschlugen | Hasenkaninchen                         |

### Denkendorf Z 203

|                            |                  |                  |                                  |
|----------------------------|------------------|------------------|----------------------------------|
| <b>Raisch, Kerstin (8)</b> | Schäfersteige 8, | 73770 Denkendorf | Kleinsilber gelb<br>Farbenzwerge |
|----------------------------|------------------|------------------|----------------------------------|

### Neuhausen Z 216

|                            |                 |                 |                 |
|----------------------------|-----------------|-----------------|-----------------|
| <b>Fuchs, Matthias (5)</b> | Entenstraße 23, | 73765 Neuhausen | Blaue Wiener    |
| <b>Fuchs, Winfried (4)</b> | Entenstraße 21, | 73765 Neuhausen | Deutsche Widder |

### Scharnhäuser Z 221

|                               |                         |                  |   |
|-------------------------------|-------------------------|------------------|---|
| <b>Herrse, Christine (11)</b> | Scharnhäuser Str. 89/1, | 73760 Ostfildern | Satin-Rot                                 |
| <b>Werner Scheufele (12)</b>  | Nellingerstr. 96,       | 73760 Ostfildern | Satin-Thüringer<br>Holländer schwarz-weiß |



# Kreisschau Kaninchen Untere Filder aktiv

## große Rassen

### Deutsche Widder hasengrau



PR: Illi, Martin/Mack, Michael

Fuchs, Winfried Entenstraße 21, 73765 Neuhausen, Tel.: 07158-63075

|   |     |       |        |              |     |
|---|-----|-------|--------|--------------|-----|
| 1 | 1.0 | Z 216 | 2.3.13 | 95,5         | sgE |
| 2 | 1.0 | Z 216 | 2.3.12 | 96,0         | sgE |
| 3 | 1.0 | Z 216 | 2.3.11 | <b>96,5</b>  | hvE |
| 4 | 0.1 | Z 216 | 4.3.10 | 95,5         | sgE |
| 1 | Z3  |       |        | <b>383,5</b> |     |

## mittelgroße Rassen

### Blaue Wiener



Fuchs, Matthias Entenstraße 23, 73765 Neuhausen, Tel.: 07158-63075

|   |     |       |        |              |      |
|---|-----|-------|--------|--------------|------|
| 5 | 1.0 | Z 216 | 1.3.8  | 95,0         | sgE  |
| 6 | 1.0 | Z 216 | 3.3.31 | 96,0         | sgE  |
| 7 | 0.1 | Z 216 | 3.3.13 | <b>96,5</b>  | hvVE |
| 8 | 0.1 | Z 216 | 3.3.16 | <b>96,5</b>  | hvE  |
| 2 | Z3  |       |        | <b>384,0</b> |      |

### Schwarze Wiener



Thierbach, Torsten Mörikestraße 31, 73770 Denkendorf, Tel.: 0711-346 49 49

|    |     |      |       |             |      |
|----|-----|------|-------|-------------|------|
| 9  | 0.1 | Z 10 | 1.3.8 | <b>96,5</b> | hvE  |
| 10 | 1.0 | Z 10 | 1.3.2 | n. B.       |      |
| 11 | 0.1 | Z 10 | 1.3.5 | 96,0        | sgE  |
| 12 | 0.1 | Z 10 | 1.3.6 | <b>97,0</b> | vLVE |
| 3  | Z2  |      |       |             |      |
| 13 | 1.0 | Z 10 | 1.3.1 | n. B.       |      |
| 14 | 0.1 | Z 10 | 1.3.9 | 95,5        | sgE  |

### Weißer Neuseeländer



Christopher, Klaus Deichelweg 6, 72622 Nürtingen, Tel.: 07022-38938

|    |     |       |       |      |     |
|----|-----|-------|-------|------|-----|
| 15 | 1.0 | Z 198 | 5.3.1 | 94,5 | sg  |
| 16 | 1.0 | Z 198 | 5.3.4 | 96,0 | sgE |

## Thüringer



Erhard, Schönwitz Friedrichstraße 17, 72649 Wolfschlügen, Tel.: 07022-52828

|    |     |       |        |              |     |
|----|-----|-------|--------|--------------|-----|
| 17 | 0.1 | Z 198 | 4.3.50 | 96,0         | sgE |
| 18 | 1.0 | Z 198 | 3.3.41 | 96,0         | sgE |
| 19 | 1.0 | Z 198 | 4.3.57 | 96,0         | sgE |
| 20 | 1.0 | Z 198 | 4.3.56 | 95,5         | sgE |
| 4  | Z3  |       |        | <b>383,5</b> |     |

### Hasenkaninchen rotbraun



Vogt Eberhard Göthestr, 72649 Wolfschlügen, Tel.: 07474-918219

|    |     |      |        |              |      |
|----|-----|------|--------|--------------|------|
| 21 | 1.0 | Z198 | 3.3.13 | n. B.        |      |
| 22 | 1.0 | Z198 | 3.3.15 | <b>97,0</b>  | vKVE |
| 23 | 1.0 | Z198 | 3.3.1  | 94,5         | sg   |
| 24 | 0.1 | Z198 | 4.3.19 | 94,5         | sg   |
| 5  | Z1  |      |        |              |      |
| 25 | 1.0 | Z198 | 3.3.9  | 96,0         | sgE  |
| 26 | 1.0 | Z198 | 3.3.3  | 95,5         | sgE  |
| 27 | 0.1 | Z198 | 3.3.11 | 96,0         | sgE  |
| 28 | 0.1 | Z198 | 4.3.33 | 94,5         | sg   |
| 6  | Z3  |      |        | <b>382,0</b> |      |

## kleine Rassen

### Deilenaar



Maier, Roland Waldhäuserstraße 38, 72649 Wolfschlügen, Tel.: 07022

|    |     |       |        |              |     |
|----|-----|-------|--------|--------------|-----|
| 29 | 0.1 | Z 198 | 5.3.14 | 94,0         | sg  |
| 30 | 0.1 | Z 198 | 5.3.12 | 95,5         | sgE |
| 31 | 1.0 | Z 198 | 3.2.8  | 95,5         | sgE |
| 32 | 1.0 | Z 198 | 5.3.8  | 95,0         | sgE |
| 7  | Z1  |       |        | <b>380,0</b> |     |
| 33 | 1.0 | Z 198 | 3.5.6  | 94,5         | sg  |
| 34 | 0.1 | Z 198 | 3.5.7  | 95,5         | sgE |
| 35 | 1.0 | Z 198 | 5.3.1  | 94,5         | sg  |
| 36 | 1.0 | Z 198 | 5.3.10 | 96,0         | sgE |
| 8  | Z3  |       |        | <b>380,5</b> |     |

### Sachsengold



Christopher, Klaus Deichelweg 6, 72622 Nürtingen, Tel.: 07022-38938

|    |     |       |        |              |     |
|----|-----|-------|--------|--------------|-----|
| 37 | 1.0 | Z 198 | 5.3.9  | 95,5         | sgE |
| 38 | 1.0 | Z 198 | 5.3.13 | 95,0         | sgE |
| 39 | 0.1 | Z 198 | 5.3.11 | 95,0         | sgE |
| 40 | 0.1 | Z 198 | 5.3.12 | 96,0         | sgE |
| 9  | Z3  |       |        | <b>381,5</b> |     |

### Kleinsilber schwarz



Geiger, Hermann                      Haydnstraße 13, 72649 Wolfschlugen

|    |     |       |       |       |      |
|----|-----|-------|-------|-------|------|
| 41 | 1.0 | F 233 | 4.3.2 | 96,0  | sgE  |
| 42 | 1.0 | Z 198 | 4.3.1 | 95,5  | sgE  |
| 43 | 0.1 | Z 198 | 4.3.5 | 95,5  | sgE  |
| 44 | 1.0 | Z 198 | 4.3.4 | 96,5  | hvVE |
| 10 | Z1  |       |       | 383,5 |      |

### Kleinsilber blau

Gert, Überschar                      Im Stillert 1, 72649 Wolfschlugen, Tel.: 07022-53590

|    |     |       |        |       |       |
|----|-----|-------|--------|-------|-------|
| 45 | 1.0 | Z 198 | 5.3.20 | 95,5  | sgE   |
| 46 | 1.0 | Z 198 | 1.3.17 | 95,5  | sgE   |
| 47 | 1.0 | Z 198 | 1.3.2  | 95,5  | sgE   |
| 48 | 0.1 | Z 198 | 1.3.5  | 96,5  | hvKVE |
| 11 | Z3  |       |        | 383,0 |       |
| 49 | 0.1 | Z 46  | 1.3.14 | 94,5  | sg    |

### Kleinsilber gelb

Karlheinz, Schroth                      Rathaus 19, 72649 Wolfschlugen, Tel.: 07022-53041

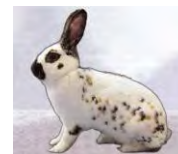
|    |     |       |        |       |     |
|----|-----|-------|--------|-------|-----|
| 50 | 1.0 | Z 198 | 1.3.3  | 94,5  | sg  |
| 51 | 0.1 | Z 198 | 1.3.4  | 96,0  | sgE |
| 52 | 0.1 | Z 198 | 1.3.6  | 96,0  | sgE |
| 53 | 0.1 | Z 198 | 2.3.9  | 95,0  | sgE |
| 12 | Z3  |       |        | 381,5 |     |
| 54 | 1.0 | Z 198 | 1.3.2  | 95,0  | sgE |
| 55 | 0.1 | Z 198 | 4.3.22 | 95,5  | sgE |
| 56 | 0.1 | Z 198 | 4.3.24 | 94,5  | sg  |
| 57 | 0.1 | Z 198 | 5.3.26 | n. B. |     |
| 13 | Z3  |       |        |       |     |

### Kleinsilber graubraun

Nirk, Michael                      Brunnenstraße 12, 73734 Esslingen-Berkheim, Tel.: 0711-

|    |     |      |       |       |     |
|----|-----|------|-------|-------|-----|
| 58 | 1.0 | Z 10 | 1.3.2 | 94,0  | sg  |
| 59 | 1.0 | Z 10 | 1.3.3 | 95,5  | sgE |
| 60 | 1.0 | Z 10 | 1.3.5 | 93,0  | g I |
| 61 | 0.1 | Z 10 | 1.3.1 | 96,0  | sgE |
| 14 | Z3  |      |       | 378,5 |     |

### Englische Schecken schwarz-weiß



Ernst, Balz                      Hardterstr.37, 72649 Wolfschlugen, Tel.: 07022 50974

|    |     |       |        |       |      |
|----|-----|-------|--------|-------|------|
| 62 | 1.0 | Z 198 | 4.3.17 | 96,0  | sgE  |
| 63 | 0.1 | Z 198 | 2.3.1  | 96,0  | sgE  |
| 64 | 1.0 | Z 198 | 2.3.3  | 96,5  | hvVE |
| 65 | 0.1 | Z 198 | 3.3.4  | 95,0  | sgE  |
| 15 | Z3  |       |        | 383,5 |      |

### Englische Schecken dreifarbig

|    |     |       |       |       |      |
|----|-----|-------|-------|-------|------|
| 66 | 1.0 | Z 198 | 2.3.1 | 96,0  | sgE  |
| 67 | 1.0 | Z 198 | 2.3.2 | 95,5  | sgE  |
| 68 | 0.1 | Z 198 | 2.3.7 | 95,5  | sgE  |
| 69 | 0.1 | Z 198 | 3.3.8 | 97,0  | vLVE |
| 16 | Z3  |       |       | 384,0 |      |

### Holländer schwarz-weiß

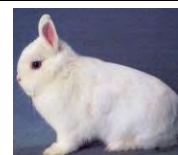


Werner Scheufele                      Nellingerstr. 96, Tel.: 07158-2735

|    |     |       |        |       |     |         |
|----|-----|-------|--------|-------|-----|---------|
| 70 | 1.0 | Z 221 | 2.3.1  | 95,5  | sgE | 25,00 € |
| 71 | 1.0 | Z 221 | 2.3.2  | 94,0  | sg  | 25,00 € |
| 72 | 0.1 | Z 221 | 5.3.11 | 95,5  | sgE | 25,00 € |
| 73 | 1.0 | Z 221 | 5.3.20 | 95,5  | sgE | 25,00 € |
| 17 | Z3  |       |        | 380,5 |     |         |
| 74 | 0.1 | Z 221 | 5.3.22 | 96,0  | sgE | 25,00 € |
| 75 | 0.1 | Z 221 | 5.3.23 | 96,0  | sgE | 25,00 € |
| 76 | 1.0 | Z 221 | 4.3.12 | 95,5  | sgE | 25,00 € |
| 77 | 1.0 | Z 221 | 4.3.15 | 94,5  | sg  | 25,00 € |
| 18 | Z3  |       |        | 382,0 |     |         |

### Zwerggrassen

### Hermelin Rotaugen



Maren, Thumm                      Parkstraße 7, 72649 Wolfschlugen, Tel.: 07022-54444

|    |     |       |        |       |     |         |
|----|-----|-------|--------|-------|-----|---------|
| 78 | 0.1 | Z 198 | 3.3.4  | 95,0  | sgE |         |
| 79 | 1.0 | Z 198 | 5.3.7  | 96,0  | sgE |         |
| 80 | 0.1 | Z 198 | 5.3.10 | 96,5  | hvE |         |
| 81 | 1.0 | Z 198 | 3.3.1  | 96,0  | sgE | 25,00 € |
| 19 | Z3  |       |        | 383,5 |     |         |

Reiner, Thumm                      Parkstraße 7, 72649 Wolfschlugen, Tel.: 07022-54444

|    |     |       |        |       |      |         |
|----|-----|-------|--------|-------|------|---------|
| 82 | 0.1 | Z 198 | 5.3.11 | 96,5  | hvE  | 50,00 € |
| 83 | 0.1 | Z 198 | 5.3.12 | 97,0  | vKVE |         |
| 84 | 0.1 | Z 198 | 5.3.14 | 97,0  | vKVE |         |
| 85 | 1.0 | Z 198 | 5.3.16 | 97,5  | vLVE |         |
| 20 | Z3  |       |        | 388,0 |      |         |

Kat.-Nr.: Geschl./Tato: Bewertung: Vkpr.:

**Farbenzwerge holländer schwarz-weiß**



86 0.1 Z 198 3.3.6 96,5 hvE 10,00 €

**Haarstrukturrassen**

**Satin-Rot**



Herrse, Christine Scharnhauser Str. 89/1, 73760 Ostfildern, Tel.: 0711-

87 1.0 Z 221 5.3.6 94,0 sg  
 88 0.1 Z 221 3.3.5 93,5 g l  
 89 0.1 Z 221 3.3.3 95,0 sgE  
 90 0.1 Z 221 3.3.1 94,5 sg  
 21 Z3 377,0  
 91 0.1 Z 221 5.3.8 96,0 sgE  
 92 0.1 Z 221 5.3.10 96,0 sgE

**Satin-Thüringer**



93 1.0 Z 221 6.3.1 96,5 hvVE  
 94 0.1 Z 221 6.3.2 96,0 sgE

**Kreisschau Kaninchen Untere Filder Jugend**

**mittelgroße Rassen**

**Thüringer**



Rieker, Samara Haydnstraße 19, 72649 Wolfschlügen, Tel.: 07022//54444

95 1.0 ZJ 198 5.3.42 96,0 sgE  
 96 0.1 ZJ 198 4.3.53 96,0 sgE  
 97 0.1 ZJ 198 5.3.43 96,5 hvJLVE  
 98 0.1 ZJ 198 5.3.44 96,5 hvJLVE  
 22 Z3 385,0  
 99 1.0 ZJ 198 5.3.45 96,5 hvE

**kleine Rassen**

**Kleinsilber gelb**



Raisch, Kerstin Schäfersteige 8, 73770 Denkendorf, Tel.: 0711-3460986

100 0.1 ZJ 203 4.3.13 95,0 sgE  
 101 0.1 ZJ 203 4.3.12 95,0 sgE  
 102 1.0 ZJ 203 5.3.20 95,5 sgE  
 103 1.0 ZJ 203 5.3.23 n. B.  
 23 Z3

Kat.-Nr.: Geschl./Tato: Bewertung: Vkpr.:

104 1.0 ZJ 203 7.3.27 94,0 sg  
 105 0.1 ZJ 203 6.3.26 96,5 hvE  
 106 1.0 ZJ 203 5.3.24 95,0 sgE  
 107 0.1 ZJ 203 4.3.1 95,0 sgE  
 24 Z3 380,5

**Kleinsilber graubraun**

Kristina Kirm

Amselweg3/1, 72649 Wolfschlügen

108 1.0 ZJ 198 3.3.5 94,5 sg 25,00 €  
 109 1.0 ZJ 198 3.3.4 96,0 sgE  
 110 1.0 ZJ 198 3.3.6 94,5 sg  
 111 0.1 ZJ 198 2.2.7 96,5 hvE  
 25 Z3 381,5

**Zwerggrassen**

**Zwergwider schwarz**



Seibold, Loris

72649 Wolfschlügen, Tel.: 07022-50929

112 0.1 ZJ 198 5.3.2 95,0 sgE  
 113 0.1 ZJ 198 5.3.3 95,5 sgE  
 114 1.0 ZJ 198 5.3.4 96,5 hvE  
 115 1.0 ZJ 198 5.3.5 n. B.  
 26 Z3

**Farbenzwerge weißgrannenfarbig schwarz**



Raisch, Kerstin

Schäfersteige 8, 73770 Denkendorf, Tel.: 0711-3460986

116 0.1 ZJ 203 6.3.14 n. B.  
 117 0.1 ZJ 203 6.3.13 95,0 sgE  
 118 0.1 ZJ 203 6.3.12 95,5 sgE  
 119 1.0 ZJ 203 7.2.12 94,0 sg  
 27 Z1  
 120 1.0 ZJ 203 6.2.12 96,0 sgE  
 121 1.0 ZJ 203 6.3.20 95,0 sgE  
 122 1.0 ZJ 203 6.3.18 95,5 sgE  
 123 1.0 ZJ 203 6.3.17 95,5 sgE  
 28 Z1 382,0  
 124 0.1 ZJ 203 4.3.4 96,5 hvE  
 125 1.0 ZJ 203 4.3.3 96,0 sgE  
 126 1.0 ZJ 203 4.3.2 96,5 hvE  
 127 1.0 ZJ 203 4.3.5 94,0 sg  
 29 Z2 383,0  
 128 1.0 ZJ 203 3.3.1 94,5 sgE  
 129 0.1 ZJ 203 5.3.10 91,0 b  
 130 0.1 ZJ 203 6.3.19 92,5 g II  
 131 0.1 ZJ 203 4.3.6 96,0 sgE  
 30 Z3 374,0

## Ausstellerverzeichnis: Geflügel Untere Filder

### Berkheim

|   |  |                                     |                                      |
|---|--|-------------------------------------|--------------------------------------|
| <b>Markus, Puchta (4)</b><br><b>Nirk, Michael (3)</b> | Christophstr. 13,<br>Brunnenstraße 12, | 73734 Esslingen,<br>73734 Berkheim, | Zwerg-Barnevelder<br>Eulenbarthühner |
|---|--|-------------------------------------|--------------------------------------|

### Nellingen

|                           |                  |                   |  |
|---------------------------|------------------|-------------------|--|
| <b>Günter, Boost (14)</b> | Häuserweg 9,     | 73760 Ostfildern, | Perlhühner,<br>Zwerg-Barnevelder<br>Zwerg-New Hampshire<br>Zwerg-Rheinländer<br>Zwerg-Welsumer |
| <b>Ulrich Fred (5)</b>    | Umlandstraße 58, | 73760 Ostfildern, |  |

### Neuhausen

|   |   |  |  |
|---|---|--|--|
| <b>Adrian, Schwind (13)</b><br><b>Matthias, Schwind (9)</b><br><b>Steffen, Schwind (10)</b> | Fliederweg 6,<br>Fliederweg 6,<br>Fliederweg 6, | 73765 Neuhausen,<br>73765 Neuhausen,<br>73765 Neuhausen, | Zwerg-Wyandotten<br>Zwerg-Wyandotten<br>Zwergenten<br>Zwerg-Wyandotten<br>Mandarinente<br>Brautente<br>Rotschulterente |
|---|---|--|--|

### Wolfschlugen

|  |  |  |   |
|--|--|--|---|
| <b>Balz, Timo (17)</b><br><b>Bauer, Albert (15)</b><br><b>Ernst, Balz (16)</b><br><b>Geiger, Hermann (6)</b>   | Hochwiesenstr.,<br>Amselweg 5/1,<br>Hardterstr.37,<br>Haydnstraße 13,  | Altbach,<br>72649 Wolfschlugen,<br>72649 Wolfschlugen,<br>72649 Wolfschlugen   | Zwerg-Italiener<br>Leghorn<br>Italiener<br>Höckergänse<br>Zwergenten<br>Zwerg-Seidenhühner<br>Zwerg-Welsumer<br>Zwerg-Rheinländer<br>Zwerg-Rheinländer<br>Brahma<br>Zwerg- Wyandotten |
| <b>Maier, Roland (18)</b><br><b>Martin, Stoll (11)</b><br><b>Rolf, Stoll (1)</b><br><b>Thomas Stoll (2)</b><br><b>Vogt, Eberhard (7)</b><br><b>Erhard, Dieterich (8)</b> | Waldhäuserstraße 38,<br>Riedstr. 17,<br>Dezisauerstraße 23,<br>Dezisauerstraße 23,<br>Göthestr,<br>Hofweg 5, | 72649 Wolfschlugen,<br>72649 Wolfschlugen,<br>72649 Wolfschlugen,<br>73770 Denkendorf,<br>72649 Wolfschlugen,<br>72649 Wolfschlugen, |   |

## Ausstellerverzeichnis: Tauben Untere Filder

### Berkheim

|                          |                   |                |                          |
|--------------------------|-------------------|----------------|--------------------------|
| <b>Nirk, Michael (5)</b> | Brunnenstraße 12, | 73734 Berkheim | Süddeutsche Schildtauben |
|--------------------------|-------------------|----------------|--------------------------|

### Denkendorf

|                           |                  |                       |                             |
|---------------------------|------------------|-----------------------|-----------------------------|
| <b>Amorth, Walter (3)</b> | Stiegelstr 10/1, | 71701 Schwieberdingen | Deutsche Modeneser Schiatti |
|---------------------------|------------------|-----------------------|-----------------------------|

### Neuhausen

|                              |               |                  |  |
|------------------------------|---------------|------------------|--|
| <b>Matthias, Schwind (4)</b> | Fliederweg 6, | 73765 Neuhausen  | Süddeutsche Kohllerchen<br>Süddeutsche Mohrenköpfe<br>Süddeutsche Blassen; |
| <b>Steffen, Schwind (8)</b>  | Fliederweg 6, | 73765 Neuhausen, |  |

### Wolfschlugen

|  |  |   |  |
|--|--|---|--|
| <b>Krieg, Sebastian (1)</b><br><b>Maier, Roland (7)</b><br><b>Vogt Eberhard (6)</b><br><b>Vujnovic, Dragutin (2)</b> | Brucknerhof 5,<br>Waldhäuserstraße 38,<br>Göthestr,<br>Unterdorfstraße 18, | Frickenhausen,<br>72649 Wolfschlugen,<br>72649 Wolfschlugen<br>73257 Köngen | Deutsche Schautauben<br>Altholländische Kapuziner<br>Thüringer Flügeltauben<br>Carrier |
|--|--|---|--|

# Kreisschau Gefügel aktiv

## Volieren

### Perlhühner

#### *Perlhühner*



#### *blau mit Perlung*

PR: Baum Steffen

**1** hv 96 E

1.1 jung Günter, Boost

### Gänse

#### *Höckergänse*



#### *graubraun*

**2** hv 96 E

1.0 jung Geiger, Hermann

**3** sg 95 E

0.1 jung Geiger, Hermann

### Zwerghühner

#### *Zwerg-Seidenhühner*



#### *wildfarbig*

**4** sg 95 E

1.3 jung Maier, Roland

## Groß- und Wassergeflügel

### Enten

#### *Zwergenten*



#### *weiß*

|           |         |          |                 |
|-----------|---------|----------|-----------------|
| <b>5</b>  | g 91    | 1.0 jung | Geiger, Hermann |
| <b>6</b>  | sg 93   |          | Geiger, Hermann |
| <b>7</b>  | g 91    |          | Geiger, Hermann |
| <b>8</b>  | sg 94 Z |          | Geiger, Hermann |
| <b>9</b>  | sg 95 E | 0.1 jung | Geiger, Hermann |
| <b>10</b> | sg 93   |          | Geiger, Hermann |
| <b>11</b> | b 90    |          | Geiger, Hermann |
| <b>12</b> | g 91    |          | Geiger, Hermann |



**LANDHOTEL WOLFSCHLÜGEN**  
Hotel · Restaurant · Lounge

### **Ein Platz zum Wohlfühlen – das Landhotel Wolfschlügen und sein Restaurant**

Schon beim Eintreten nimmt man die sehr persönliche Note des Hauses wahr. Das Hotel und das Restaurant strahlen einen fast wohnlichen Charakter aus.

Das Hotel verfügt über 25 gut und gemütlich ausgestattete Zimmer – Firmen aus nah und fern, aber auch Privatpersonen aus der Nachbarschaft bringen gerne ihre Gäste hier unter. Auch Tagungen und kleine Meetings bietet das Hotel an.

Das Restaurant ist in der Zwischenzeit auch in Wolfschlügen bekannter geworden und viele Wolfschlüger freuen sich, wieder eine gute Adresse für ein gemütliches Abendessen gefunden zu haben. Die Küche setzt auf gute und frische Qualität sowie hausgemachte Spezialitäten aus dem Schwabenländle und der Mittelmeerregion.

Persönliche Feierlichkeiten bis zu 80 Personen sowie einen Cateringservice bietet das Haus ebenfalls an.

Schauen Sie doch einfach einmal bei uns vorbei und lassen Sie sich verwöhnen, Frau Machairidou und ihre Familie freuen sich auf Ihren Besuch.

Landhotel Wolfschlügen  
Nürtinger Str. 2  
72649 Wolfschlügen  
Telefon: 07022 / 90964-0  
e-mail: [info@landhotel-wolfschlügen.de](mailto:info@landhotel-wolfschlügen.de)

Die Öffnungszeiten des Restaurants:  
Montag – Freitag von 11.30 bis 14.30 Uhr und von 18.00 bis 22.00 Uhr  
Samstag von 18.00 bis 22.00 Uhr  
Sonn- und Feiertag von 11.30 – 14.30 Uhr und von 18.00 bis 23.00 Uhr

Landhotel Wolfschlügen  
Inh. Anastasia Machairidou  
Nürtinger Str. 2  
D-72649 Wolfschlügen  
[www.landhotel-wolfschlügen.de](http://www.landhotel-wolfschlügen.de)

Postbank  
BLZ 600 100 70  
Konto 820 932 705  
IBAN: DE79 6001 0070 0820 9327 05  
BIC: PBNKDEFF

Tel. 07022/90964 – 0  
Fax: 07022/90964 – 199  
UST-ID.: DE273887515

## Hühner

### Brahma



#### *silberfarbig-gebändert*

|           |         |          |                |
|-----------|---------|----------|----------------|
| <b>13</b> | sg 94 Z | 1.0 jung | Vogt, Eberhard |
| <b>14</b> | sg 93   | 0.1 jung | Vogt, Eberhard |
| <b>15</b> | sg 94 Z |          | Vogt, Eberhard |

### Italiener



#### *kennfarbig*

|           |          |          |             |
|-----------|----------|----------|-------------|
| <b>16</b> | sg 94 Z  | 1.0 jung | Ernst, Balz |
| <b>17</b> | sg 93    |          | Ernst, Balz |
| <b>18</b> | hv 96 E  | 0.1 jung | Ernst, Balz |
| <b>19</b> | v 97 KVE |          | Ernst, Balz |
| <b>20</b> | sg 95 E  |          | Ernst, Balz |

### Leghorn



#### *weiß*

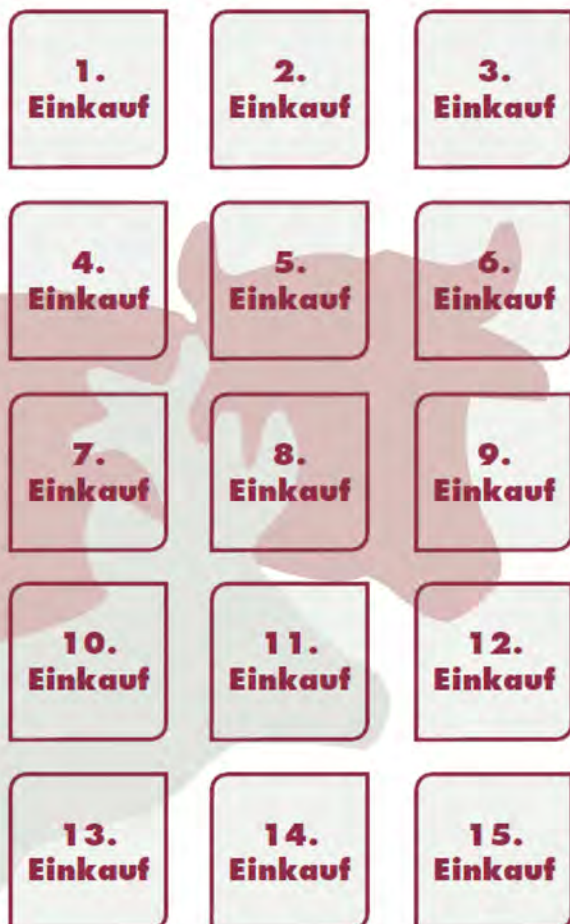
|           |          |          |               |
|-----------|----------|----------|---------------|
| <b>21</b> | g 92     | 1.0 jung | Bauer, Albert |
| <b>22</b> | sg 94 Z  |          | Bauer, Albert |
| <b>23</b> | sg 93    |          | Bauer, Albert |
| <b>24</b> | g 91     |          | Bauer, Albert |
| <b>25</b> | sg 94 Z  |          | Bauer, Albert |
| <b>26</b> | hv 96 VE |          | Bauer, Albert |
| <b>27</b> | sg 93    | 0.1 jung | Bauer, Albert |

### Eulenbarthühner



#### *chamois*

|           |          |          |               |
|-----------|----------|----------|---------------|
| <b>28</b> | sg 94 Z  | 1.0 jung | Nirk, Michael |
| <b>29</b> | g 92     |          | Nirk, Michael |
| <b>30</b> | sg 94 Z  | 0.1 jung | Nirk, Michael |
| <b>31</b> | v 97 KVE |          | Nirk, Michael |
| <b>32</b> | g 92     |          | Nirk, Michael |
| <b>33</b> | sg 94 Z  |          | Nirk, Michael |
| <b>34</b> | hv 96 E  |          | Nirk, Michael |
| <b>35</b> | sg 95 E  |          | Nirk, Michael |



**SPITZENQUALITÄT DURCH  
EIGENE SCHLACHTUNG  
IM HAUPTGESCHÄFT**

Bei einem Einkauf ab € 10,00 erhalten Sie einen Bonusstempel.

Bei Erreichen von 15 Stempeln wird die Bonuskarte automatisch zu einem **Gutschein** im Wert von € 15,00.

Der Gutschein kann in beiden Geschäften eingelöst werden.

Barauszahlung nicht möglich

**TÄGLICH FRISCHE FLEISCH- UND WURSTWAREN  
SCHWÄBISCHE SPEZIALITÄTEN, MAULTASCHEN,  
LEBERSPÄTZLE...**

**PLATTEN UND PARTYSERVICE FÜR GROßE UND  
KLEINE FESTLICHKEITEN**

**WILDBRET AUS EIGENER JAGD,  
SOWIE SALAMIVARIATIONEN  
REH IN WEINASPIK, SCHINKEN,  
FERTIGGERICHTE IN DOSEN**



## Zwerghühner

### Zwerg-Wyandotten



#### *gestreift*

|           |          |          |                   |
|-----------|----------|----------|-------------------|
| <b>36</b> | v 97 LVE | 1.0 jung | Erhard, Dieterich |
| <b>37</b> | sg 95 E  |          | Erhard, Dieterich |
| <b>38</b> | sg 94 Z  |          | Erhard, Dieterich |
| <b>39</b> | sg 95 E  |          | Erhard, Dieterich |
| <b>40</b> | sg 94 Z  |          | Erhard, Dieterich |
| <b>41</b> | hv 96 E  |          | Erhard, Dieterich |
| <b>42</b> | sg 94 Z  | 0.1 jung | Erhard, Dieterich |
| <b>43</b> | hv 96 E  |          | Erhard, Dieterich |
| <b>44</b> | g 92     |          | Erhard, Dieterich |
| <b>45</b> | sg 94 Z  |          | Erhard, Dieterich |
| <b>46</b> | sg 95 E  |          | Erhard, Dieterich |
| <b>47</b> | v 97 VE  |          | Erhard, Dieterich |

#### *weiß-schwarzcolumbia*

|           |         |          |                   |
|-----------|---------|----------|-------------------|
| <b>48</b> | sg 95 E | 1.0 jung | Matthias, Schwind |
| <b>49</b> | sg 94 Z | 0.1 jung | Matthias, Schwind |

### Zwerg-Barnevelder



#### *braun-schwarz doppelgesäumt*

PR: Stähle, Gerhard

|           |         |          |                |
|-----------|---------|----------|----------------|
| <b>50</b> | sg 95 E | 1.0 jung | Günter, Boost  |
| <b>51</b> | leer    |          | Markus, Puchta |
| <b>52</b> | leer    | 0.1 jung | Markus, Puchta |
| <b>53</b> | leer    |          | Markus, Puchta |
| <b>54</b> | leer    |          | Markus, Puchta |
| <b>55</b> | leer    |          | Markus, Puchta |

### Zwerg-Welsumer



#### *rost-rebhuhnfarbig*

|           |          |          |               |
|-----------|----------|----------|---------------|
| <b>56</b> | sg 95 E  | 1.0 jung | Martin, Stoll |
| <b>57</b> | hv 96 VE |          | Martin, Stoll |
| <b>58</b> | sg 94    |          | Ulrich Fred   |
| <b>59</b> | sg 93    |          | Ulrich Fred   |
| <b>60</b> | sg 94 Z  |          | Martin, Stoll |
| <b>61</b> | sg 93    | 0.1 jung | Ulrich Fred   |
| <b>62</b> | sg 95 E  |          | Martin, Stoll |
| <b>63</b> | sg 93    |          | Martin, Stoll |
| <b>64</b> | sg 94    |          | Ulrich Fred   |



# **Schneider**

## **Garten- & Straßenbau**

Transporte · Asphaltbeläge · Betonarbeiten · Winterdienst  
Baustoff- u. Natursteinhandel

Esslinger Straße 68 · 72649 Wolfschlugen  
Telefon 07022/53549 · Fax 07022/5029400 · Mobil 0173/6582158  
[www.e-schneider-garten.de](http://www.e-schneider-garten.de) · [info@e-schneider-garten.de](mailto:info@e-schneider-garten.de)

### ***Garten und Landschaftsbau:***

Neu- und Umgestaltung von Gärten und Landschaftsanlagen, Hofeinfahrten, Terrassen, Wege- und Mauerbau, Pflanzungen

### ***Straßen und Asphalt-Beläge:***

Wir sind für verschiedene Straßenbauunternehmen tätig und bieten u. A. an: Kanalbau, Vorbereitung für Asphaltbau, Wasserleitungsbau, Kabel Bau, Leitungsbau, Hausanschlüsse,

### ***Baustoff- und Natursteinhandel:***

Wir vertreiben Natursteine und Baustoffe wie z.B. Granit, Jura-Kalkstein, Sand/Splitt/Schotter, Beton, Humus u.v.m.

### ***Winterdienste:***

Wir fahren Winterdienste für die Straßenmeisterei Kirchheim und Deizisau sowie für die Gemeinde Wolfschlugen und räumen auch auf öffentlichen Parkplätzen.

### ***Transporte:***

Wir transportieren Baumaschinen aller Art und besitzen hierfür alle Genehmigungen. Zudem fahren wir Schüttgüter, Natursteine u.v.m.

| Kat.-Nr.: | Bewertung: | Geschl./Alter: | Aussteller:   | Verkaufpr.: |
|-----------|------------|----------------|---------------|-------------|
| 65        | sg 95 E    | 0.1 jung       | Ulrich Fred   |             |
| 66        | sg 94 Z    |                | Martin, Stoll |             |

### Zwerg-New Hampshire



#### *goldbraun*

|    |           |          |               |
|----|-----------|----------|---------------|
| 67 | sg 95 E   | 1.0 jung | Günter, Boost |
| 68 | hv 96 KVE |          | Günter, Boost |

### Zwerg-Rheinländer



#### *schwarz*

|    |          |          |               |
|----|----------|----------|---------------|
| 69 | sg 94 Z  | 1.0 jung | Günter, Boost |
| 70 | sg 95 E  |          | Rolf, Stoll   |
| 71 | sg 95 E  |          | Rolf, Stoll   |
| 72 | hv 96 E  |          | Thomas Stoll  |
| 73 | v 97 LVE |          | Thomas Stoll  |
| 74 | sg 94    |          | Rolf, Stoll   |
| 75 | hv 96 E  | 0.1 jung | Rolf, Stoll   |
| 76 | sg 94 Z  |          | Rolf, Stoll   |
| 77 | sg 95 E  |          | Thomas Stoll  |
| 78 | sg 95 E  |          | Thomas Stoll  |
| 79 | hv 96 E  |          | Rolf, Stoll   |
| 80 | v 97 KVE |          | Rolf, Stoll   |
| 81 | sg 93    |          | Thomas Stoll  |
| 82 | sg 94 Z  |          | Thomas Stoll  |
| 83 | sg 94    |          | Rolf, Stoll   |
| 84 | hv 96 VE |          | Rolf, Stoll   |
| 85 | sg 95 E  |          | Thomas Stoll  |
| 86 | sg 94    |          | Rolf, Stoll   |

## Kreisschau Geflügel Jugend

### Volieren

#### Ziergeflügel

### Mandarinente



#### *gelb*

|    |            |          |                  |
|----|------------|----------|------------------|
| 87 | sg 94 Z    | 1.1 jung | Steffen, Schwind |
| 88 | hv 96 JLVE |          | Steffen, Schwind |



## **Der Print- und Medienmanager**

**Konzeption  
Bildbearbeitung  
Druckvorstufe  
Digitaldruck**

Wir fertigen für Sie  
Geschäftsausstattungen, Flyer,  
Prospekte, Broschüren, Vereins-  
drucksachen, Plakate und Banner  
auch in geringen Auflagen.

Pappelweg 1  
72649 Wolfschlugen  
☎ 0 70 22-95 33 00  
e-mail: info@litho-team.de  
www.litho-team.de

# **Litho-Team**

GmbH

Computer-Publishing · Druckvorstufe · Digitaldruck

# **metzgerei fauser**

Ihr Fachgeschäft für Fleisch und Wurst  
Sielm. Hauptstr.53 70794 Filderstadt  
Tel.+Fax 07158/4658 metzgerei-fauser@alice.de



Schwäbisch-Hällisches  
Qualitätsschweinefleisch g.g.A.



### Brautente



**gelb**

**89** sg 95 E 1.1 jung Steffen, Schwind

### Rotschulterente



**gelb**

**90** sg 95 E 1.1 jung Steffen, Schwind

## Groß- und Wassergeflügel

### Enten

### Zwergenten



**wildfarbig**

**91** sg 94 1.0 jung Steffen, Schwind  
**92** g 92 Steffen, Schwind  
**93** sg 95 E Steffen, Schwind  
**94** sg 95 E 0.1 jung Steffen, Schwind  
**95** sg 94 Z Steffen, Schwind

20 €

## Zwerghühner

### Zwerg-Wyandotten



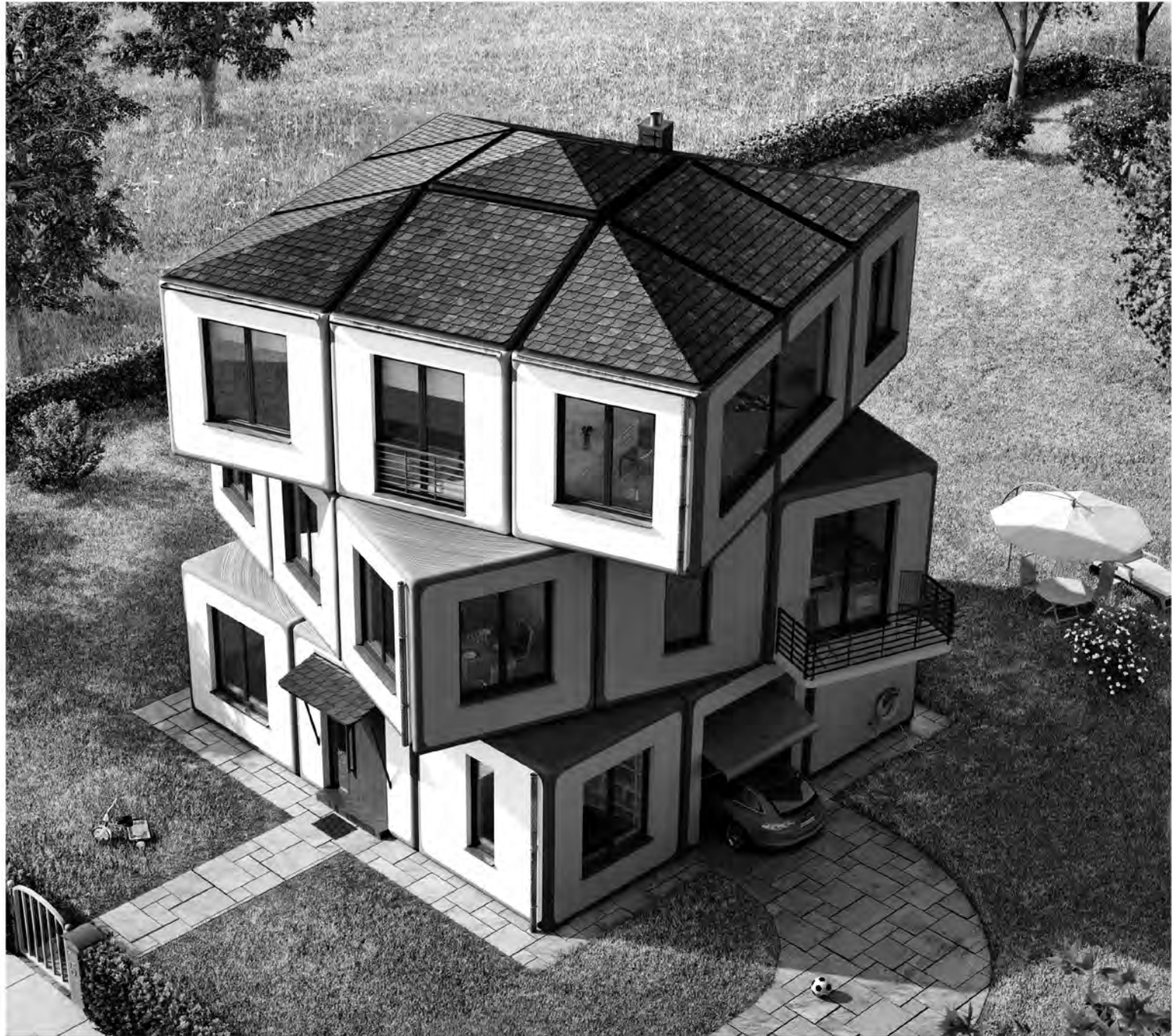
**gelb**

PR: Stegmüller, Wilfried

**96** sg 95 Z 1.0 jung Steffen, Schwind  
**97** hv 96 VE Steffen, Schwind  
**98** sg 94 Steffen, Schwind  
**99** sg 94 0.1 jung Steffen, Schwind  
**100** sg 95 Z Steffen, Schwind  
**101** sg 93 Steffen, Schwind


**gestreift**

**102** sg 95 Z 1.0 jung Steffen, Schwind  
**103** sg 95 Z Steffen, Schwind  
**104** sg 94 Steffen, Schwind  
**105** sg 94 0.1 jung Steffen, Schwind  
**106** sg 94 Steffen, Schwind  
**107** hv 96 KVE Steffen, Schwind



# Im Handumdrehen zum Eigenheim. Die Sparkassen-Baufinanzierung.

Top-Konditionen. Individuelle Lösungen. Faire Beratung.

 Kreissparkasse  
Esslingen-Nürtingen

Ihre Filiale vor Ort • [www.ksk-es.de](http://www.ksk-es.de) • 0711 398-5000

Rubik's Cube® used by permission of Seven Towns Ltd.

**gelb-schwarzcolumbia**

|            |         |          |                 |
|------------|---------|----------|-----------------|
| <b>108</b> | sg 95 Z | 1.0 jung | Adrian, Schwind |
| <b>109</b> | sg 94   |          | Adrian, Schwind |
| <b>110</b> | sg 95 E |          | Adrian, Schwind |
| <b>111</b> | sg 93   | 0.1 jung | Adrian, Schwind |
| <b>112</b> | sg 95 Z |          | Adrian, Schwind |

**Zwerg-Italiener**



**silberfarbig**

|            |           |          |            |
|------------|-----------|----------|------------|
| <b>113</b> | sg 95 Z   | 1.0 jung | Balz, Timo |
| <b>114</b> | sg 93     |          | Balz, Timo |
| <b>115</b> | sg 94     | 0.1 jung | Balz, Timo |
| <b>116</b> | hv 96 LVE |          | Balz, Timo |
| <b>117</b> | sg 95 Z   |          | Balz, Timo |

**Gärtnermeister  
MICHAEL MACK  
Garten- und Landschaftsbau**



Pflasterbeläge  
Hofeinfahrten  
Gartenpflege- u. Gestaltung  
Treppen- u. Mauerbau  
Wegbau

**Finkenstr. 47  
70794 Filderstadt**

**Mobil: 0178/ 68 05 078  
Mail: michael.mack.gala-bau@gmx.de**

Jeden  
Tag  
frisch!

**Maier**  
"Der  
Gässlesbäck"



Bäckerei & Konditorei Maier  
Friedhofstr. 11 · 72649 Wolfschlugen  
Telefon 07022 50976



**mks**

**METALLBAU**

**SCHREIBER**

- Alu- und Blechbearbeitung
- Laser- und Kanttechnik
- Sondermaschinen
- Stahlkonstruktionen
- Schweißnachweis DIN 18800-7/E  
DIN 15085 CL1, zertif. EN ISO 3834-2
- mechanische CNC-Fertigung
- Pulverbeschichtung bis max. 3 x 3 x 8m

*Unser Name steht für ein optimales Ergebnis.*

mks Metallbau Schreiber GmbH, Benzstr. 5, 72649 Wolfschlugen  
Tel. 07022-95 55-0, [www.metallbau-schreiber.de](http://www.metallbau-schreiber.de)



# Kreisschau Tauben aktiv Untere Filder

## Tauben

### Formentauben

#### *Deutsche Schautauben*



##### *weiß*

PR: Stegmüller, Wilfried

|            |           |          |                  |
|------------|-----------|----------|------------------|
| <b>118</b> | sg 95 Z   | 1.0 jung | Krieg, Sebastian |
| <b>119</b> | sg 93     |          | Krieg, Sebastian |
| <b>120</b> | sg 94     |          | Krieg, Sebastian |
| <b>121</b> | hv 96 KVE | 0.1 jung | Krieg, Sebastian |
| <b>122</b> | sg 95 Z   |          | Krieg, Sebastian |
| <b>123</b> | sg 95 E   |          | Krieg, Sebastian |

### Warzentauben

#### *Carrier*



##### *rot*

|            |          |          |                    |
|------------|----------|----------|--------------------|
| <b>124</b> | sg 95 Z  | 1.0 jung | Vujnovic, Dragutin |
| <b>125</b> | sg 94    |          | Vujnovic, Dragutin |
| <b>126</b> | sg 95 E  |          | Vujnovic, Dragutin |
| <b>127</b> | sg 95 Z  |          | Vujnovic, Dragutin |
| <b>128</b> | sg 95 Z  |          | Vujnovic, Dragutin |
| <b>129</b> | hv 96 VE | 0.1 jung | Vujnovic, Dragutin |
| <b>130</b> | hv 96 E  |          | Vujnovic, Dragutin |
| <b>131</b> | sg 94    |          | Vujnovic, Dragutin |
| <b>132</b> | v 97 LVE |          | Vujnovic, Dragutin |
| <b>133</b> | sg 94    |          | Vujnovic, Dragutin |

### Huhntauben

#### *Deutsche Modeneser Schiatti*



##### *blau mit schwarzen Binden*

|            |           |          |                |
|------------|-----------|----------|----------------|
| <b>134</b> | sg 94     | 1.0 jung | Amorth, Walter |
| <b>135</b> | sg 94     |          | Amorth, Walter |
| <b>136</b> | hv 96 KVE |          | Amorth, Walter |
| <b>137</b> | sg 95 Z   |          | Amorth, Walter |
| <b>138</b> | hv 96 E   | 0.1 jung | Amorth, Walter |
| <b>139</b> | sg 93     |          | Amorth, Walter |
| <b>140</b> | sg 95 Z   |          | Amorth, Walter |
| <b>141</b> | sg 95 Z   |          | Amorth, Walter |



# ALBIEZ & HANDTE

## Garten- und Landschaftsbau

Wolfschlugen • Filderstadt  
07022/905131 • 0711/70707370  
[www.albiez-handte.de](http://www.albiez-handte.de)



Neuanlagen  
Umgestaltung

Natursteine  
Holz & Beton

Gartenpflege  
Baumfällung

Planung  
Ausführung

Dachbegrünung  
Teichbau

Regenwasser-  
nutzung



|                     |
|---------------------|
| <b>Farbentauben</b> |
|---------------------|

**Süddeutsche Kohlerchen**

PR: Schmid, Ralf

|            |          |          |                   |
|------------|----------|----------|-------------------|
| <b>142</b> | sg 93    | 1.0 jung | Matthias, Schwind |
| <b>143</b> | g 92     |          | Matthias, Schwind |
| <b>144</b> | sg 95 VE | 0.1 jung | Matthias, Schwind |

**Süddeutsche Schildtauben****rot**

|            |         |          |               |
|------------|---------|----------|---------------|
| <b>145</b> | sg 93   | 1.0 jung | Nirk, Michael |
| <b>146</b> | sg 94 Z |          | Nirk, Michael |
| <b>147</b> | sg 95 E |          | Nirk, Michael |
| <b>148</b> | g 92    | 0.1 jung | Nirk, Michael |
| <b>149</b> | g 92    |          | Nirk, Michael |
| <b>150</b> | sg 94 Z |          | Nirk, Michael |

**blau ohne Binden**

|            |           |          |               |
|------------|-----------|----------|---------------|
| <b>151</b> | sg 93     | 1.0 jung | Nirk, Michael |
| <b>152</b> | hv 96 KVE |          | Nirk, Michael |
| <b>153</b> | g 92      |          | Nirk, Michael |
| <b>154</b> | sg 93     |          | Nirk, Michael |
| <b>155</b> | sg 94 Z   | 0.1 jung | Nirk, Michael |
| <b>156</b> | sg 93     |          | Nirk, Michael |
| <b>157</b> | sg 95 E   |          | Nirk, Michael |

**Süddeutsche Mohrenköpfe****gelb**

|            |          |          |                   |
|------------|----------|----------|-------------------|
| <b>158</b> | sg 95 VE | 1.0 jung | Matthias, Schwind |
| <b>159</b> | g 92     |          | Matthias, Schwind |
| <b>160</b> | g 91     | 0.1 jung | Matthias, Schwind |
| <b>161</b> | sg 94 Z  |          | Matthias, Schwind |

**Thüringer Flügeltauben****blau mit schwarzen Binden**

|            |         |          |               |
|------------|---------|----------|---------------|
| <b>162</b> | sg 94 Z | 1.0 jung | Vogt Eberhard |
| <b>163</b> | sg 93   |          | Vogt Eberhard |
| <b>164</b> | sg 94 Z |          | Vogt Eberhard |
| <b>165</b> | sg 95 E |          | Vogt Eberhard |

# HOLZBAU KLEINERT

- Holzhäuser
- Flachdächer
- Energiespar-Check
- Anbauten
- Steildächer
- Energiefachberatung
- Aufstockungen
- Metaldächer
- Fachplanung
- Dachgauben
- Glasdächer
- Bauleitung

## **Holzbau Kleinert GmbH**

Max-Eyth-Strasse 30

72649 Wolfschlugen

Telefon 0 70 22/5 14 23 • Telefax 0 70 22/5 54 08

| Kat.-Nr.:  | Bewertung: | Geschl./Alter: | Aussteller:   | Verkaufpr.: |
|------------|------------|----------------|---------------|-------------|
| <b>166</b> | sg 95 E    | 0.1 jung       | Vogt Eberhard |             |
| <b>167</b> | sg 93      |                | Vogt Eberhard |             |
| <b>168</b> | hv 96 KVE  |                | Vogt Eberhard |             |
| <b>169</b> | sg 95 E    |                | Vogt Eberhard |             |

### Strukturtauben

## ***Altholländische Kapuziner***



### ***gelb***

|            |          |          |               |
|------------|----------|----------|---------------|
| <b>170</b> | sg 93    | 1.0 jung | Maier, Roland |
| <b>171</b> | sg 94 Z  |          | Maier, Roland |
| <b>172</b> | sg 93    |          | Maier, Roland |
| <b>173</b> | g 92     |          | Maier, Roland |
| <b>174</b> | v 97 LVE | 0.1 jung | Maier, Roland |
| <b>175</b> | sg 94 Z  |          | Maier, Roland |
| <b>176</b> | sg 95 E  |          | Maier, Roland |

## **Kreisschau Tauben Jugend Untere Filder**

### Farbentauben

## ***Süddeutsche Blassen***



### ***rot***

|            |           |          |                  |
|------------|-----------|----------|------------------|
| <b>177</b> | hv 96 LVE | 1.0 jung | Steffen, Schwind |
| <b>178</b> | sg 95 E   |          | Steffen, Schwind |
| <b>179</b> | g 91      |          | Steffen, Schwind |
| <b>180</b> | g 91      | 0.1 jung | Steffen, Schwind |
| <b>181</b> | g 92      |          | Steffen, Schwind |
| <b>182</b> | g 92      |          | Steffen, Schwind |

### ***gelb***

|            |         |          |                  |
|------------|---------|----------|------------------|
| <b>183</b> | u 0     | 1.0 jung | Steffen, Schwind |
| <b>184</b> | sg 94 Z | 0.1 jung | Steffen, Schwind |
| <b>185</b> | g 92    |          | Steffen, Schwind |

## ***Süddeutsche Schnippen***



### ***schwarz***

|            |         |          |                  |
|------------|---------|----------|------------------|
| <b>186</b> | sg 95 E | 1.0 jung | Steffen, Schwind |
| <b>187</b> | g 91    | 0.1 jung | Steffen, Schwind |
| <b>188</b> | g 92    |          | Steffen, Schwind |

## Kreismeister obere Filder

### 1. Kreismeister

Martin Illi                      Bonlanden                      Farbenzwerge                      386,5P.

### 2. Kreismeister

Heinz Hübner                      Möhringen                      Englische Schecken                      386,0P.

### 3. Kreismeister

Gerhard Abt                      Sielmingen                      Kleinsilber                      385,5P.

### 1. Jugendkreismeister

P. & M. Schweizer                      Sielmingen                      Alaska                      386,0P.

### 2. Jugendkreismeister

Svenja Henzler                      Plattenhardt                      Zw. Widder                      384,5P.

### 3. Jugendkreismeister

Luise Kirsten                      Plattenhardt                      Graue Wiener                      383,0P.

## Rassemeister obere Filder

|                                 |                      |         |
|---------------------------------|----------------------|---------|
| Deutsche Widder wildfarben      | Horst Kaufmann       | 382,0P. |
| Rheinische Schecken             | Robert Schweizer     | 384,5P. |
| Hasenkaninchen rotbraun         | Ernst Schmidt        | 384,5P. |
| Alaska                          | Christiane Leven     | 383,5P. |
| Havanna                         | Walter Wilhelm       | 383,0P. |
| Kleinsilber blau                | Herbert Schweizer    | 384,0P. |
| Zwergwidder Siamesenfarbig gelb | Michael Mack         | 381,0P. |
| Zwergwidder grau-weiß           | Philipp Wenzelburger | 382,5P. |

### **Jugend**

|                                |                            |         |
|--------------------------------|----------------------------|---------|
| Graue Wiener                   |                            |         |
| Thüringer                      | Thüringer                  | 381,5P. |
| Sachsengold                    | Florian & Tobias Schweizer | 381,0P. |
| Farbenzwerge schwarz           | Sarah Koch                 | 383,0P. |
| Farbenzwerge lohfarbig schwarz | Colin Kaufmann             | 381,5P. |

## Ausstellerverzeichnis: Kaninchen obere Filder

### Bernhausen Z 11

|                               |                     |                    |                                 |
|-------------------------------|---------------------|--------------------|---------------------------------|
| <b>Daumüller, Jürgen (29)</b> | Nürtingerstraße 24, | 72649 Wolfschlugen | Englische Schecken              |
| <b>Mack, Michael (24)</b>     | Finkenstraße 47,    | 70794 Filderstadt  | Zwergwidder siamesenfarbig gelb |
| <b>Schmid, Ernst (11)</b>     | Wesenstraße 8,      | 70794 Filderstadt  | Hasenkaninchen rotbraun         |

### Harthausen Z 64

|                               |                       |                   |           |
|-------------------------------|-----------------------|-------------------|-----------|
| <b>Walter, Wilhelm (8)</b>    | Hart.-Hauptstraße 18, | 70794 Filderstadt | Havanna   |
| <b>Wengryn, Alexander (9)</b> | Hebbelstraße 7,       | 70794 Filderstadt | Thüringer |

### Möhringen Z 107

|                                |                      |                 |                         |
|--------------------------------|----------------------|-----------------|-------------------------|
| <b>Hübner, Heinz (26)</b>      | Auwärterweg 4,       | 70567 Stuttgart | Englische Schecken      |
| <b>Hübner, Markus (27)</b>     | Auwärterstraße 4,    | 70567 Stuttgart | Hermelin Blauaugen      |
| <b>Pfeiffer, Wolfgang (28)</b> | Friederichstraße 58, | 70567 Stuttgart | Hasenkaninchen rotbraun |
| <b>Wenzelburger, Philipp</b>   | Rohrerstraße 12,     | 70567 Stuttgart | Zwergwidder grau-weiß   |

### Plattenhardt Z 128

|                                |                     |                   |                         |
|--------------------------------|---------------------|-------------------|-------------------------|
| <b>Brodbeck, Rolf (35)</b>     | Saarstraße 19/1,    | 70794 Filderstadt | Hasenkaninchen rotbraun |
| <b>Henzler, Reinhardt (33)</b> | Schönbuchstraße 12, | 70794 Filderstadt | Havanna                 |
| <b>Henzler, Svenja (34)</b>    | Schönbuchstraße 12, | 70794 Filderstadt | Zwergwidder blau        |
| <b>Luise, Kirsten (1)</b>      | Goethestraße 48,    | 70794 Filderstadt | Graue Wiener            |
| <b>Schweizer, Herbert (31)</b> | Schillerstraße 31,  | 70794 Filderstadt | Kleinsilber blau        |

### Rohr Z 137

|                                |                  |                 |              |
|--------------------------------|------------------|-----------------|--------------|
| <b>Ruelischer, Helmut (32)</b> | Rathausstraße 9, | 70565 Stuttgart | Alaska       |
| <b>Ruelischer, Werner (30)</b> | Rathausstraße 4, | 70565 Stuttgart | Graue Wiener |

### Stuttgart-Vaihingen Z 180

|                            |                        |                 |                                |
|----------------------------|------------------------|-----------------|--------------------------------|
| <b>Colin, Kaufmann (2)</b> | Fuggerstraße 23,       | 70563 Stuttgart | Farbenzwerge lohfarbig schwarz |
| <b>Kaufmann, Horst (3)</b> | Fuggerstraße 23,       | 70563 Stuttgart | Deutsche Widder wildfarben     |
| <b>Lung, Richard (4)</b>   | Robert-Leicht-Str. 134 | 70569 Stuttgart | Blaue Wiener                   |

### Sielmingen Z 194

|                                |                         |                    |                            |
|--------------------------------|-------------------------|--------------------|----------------------------|
| <b>Abt, Gerhard (15)</b>       | Röttenstraße 36,        | 70794 Filderstadt, | Kleinsilber schwarz        |
| <b>Abt, Walter (25)</b>        | Seestraße,              | 70794 Filderstadt, | Zwergwidder wildfarben     |
| <b>Hörz, Walter (23)</b>       | Kantstraße 28,          | 70794 Filderstadt, | Alaska                     |
| <b>Kächler, Christian (22)</b> | Langestraße 86,         | 70794 Filderstadt, | Hasenkaninchen rotbraun    |
| <b>Koch, Sarah (16)</b>        | Bahnhofstraße 21,       | 70794 Filderstadt, | Farbenzwerge schwarz       |
| <b>Koch, Willy (17)</b>        | Sägmühlenstraße 27,     | 70794 Filderstadt, | Zwergwidder schwarz        |
| <b>Scherrmann, Margot</b>      | Langestraße 38,         | 70794 Filderstadt, | Kleinsilber schwarz        |
| <b>Scherrmann, Stefanie</b>    | Langenstraße 38,        | 70794 Filderstadt, | Lohkaninchen havannafarbig |
| <b>Schweizer, Florian</b>      | Osterstraße 53,         | 70794 Filderstadt, | Sachsengold                |
| <b>Schweizer, Paul u. Mack</b> | Wilhelm-Hauffstraße 15, | 70794 Filderstadt, | Alaska                     |
| <b>Schweizer, Rainer (13)</b>  | Kantstraße 1,           | 70794 Filderstadt, | Havanna                    |
| <b>Schweizer, Robert (19)</b>  | Osterstraße 53,         | 70794 Filderstadt, | Rheinische Schecken        |

### Bonlanden Z 202

|                          |                 |                    |                                |
|--------------------------|-----------------|--------------------|--------------------------------|
| <b>Illy, Martin (10)</b> | Schlehenweg 12, | 70794 Filderstadt, | Farbenzwerge weißgrannenfarbig |
|--------------------------|-----------------|--------------------|--------------------------------|

### Plieningen Z 283

|                          |                     |                  |                             |
|--------------------------|---------------------|------------------|-----------------------------|
| <b>Maier, Adrian (6)</b> | Neuhauserstraße 20, | 70599 Stuttgart, | Zwergwidder thüringerfarbig |
| <b>Maier, Markus (7)</b> | Neuhauserstraße 20, | 70599 Stuttgart, | Zwergwidder blau            |

### Steinenbronn Z 293

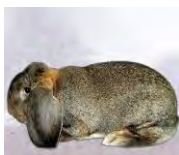
|                              |                  |                    |        |
|------------------------------|------------------|--------------------|--------|
| <b>Leven, Christiane (5)</b> | Asternweg, 14/1, | 70794 Filderstadt, | Alaska |
|------------------------------|------------------|--------------------|--------|



# Kreisschau Kaninchen Obere Filder

## große Rassen

### Deutsche Widder wildfarben



PR: Haller, Holger/Huber, Stefan

**Kaufmann, Horst** Fuggerstraße 23, 70563 Stuttgart, Tel.: 0711-733315

|     |     |       |       |              |     |         |
|-----|-----|-------|-------|--------------|-----|---------|
| 200 | 1.0 | Z 180 | 5.3.7 | 95,5         | sgE | 45,00 € |
| 201 | 1.0 | Z 180 | 5.3.2 | 95,5         | sgE | 45,00 € |
| 202 | 1.0 | Z 180 | 5.3.5 | 96,0         | sgE | 45,00 € |
| 203 | 0.1 | Z 180 | 5.3.3 | 95,0         | sgE | 45,00 € |
| 1   | Z2  |       |       | <b>382,0</b> |     |         |
| 204 | 1.0 | Z 180 | 6.2.9 | 96,0         | sgE | 45,00 € |
| 205 | 0.1 | Z 180 | 5.3.8 | 95,5         | sgE | 45,00 € |

## mittelgroße Rassen

### Blaue Wiener



**Lung, Richard** Robert-Leicht-Str. 134 D, 70569 Stuttgart, Tel.: 0711

|     |     |       |        |       |     |         |
|-----|-----|-------|--------|-------|-----|---------|
| 206 | 1.0 | Z 180 | 1.3.1  | 95,5  | sgE |         |
| 207 | 1.0 | Z 180 | 1.3.2  | n. B. |     | 40,00 € |
| 208 | 1.0 | Z 180 | 5.3.9  | 94,5  | sg  | 40,00 € |
| 209 | 0.1 | Z 180 | 5.3.12 | 96,0  | sgE |         |
| 2   | Z2  |       |        |       |     |         |

### Graue Wiener



**Ruelischer, Werner** Rathausstraße 4, 70565 Stuttgart, Tel.: 0711 744630

|     |     |       |       |              |     |  |
|-----|-----|-------|-------|--------------|-----|--|
| 210 | 1.0 | Z 137 | 3.1.7 | 94,5         | sg  |  |
| 211 | 1.0 | Z 137 | 3.3.4 | 95,0         | sgE |  |
| 212 | 1.0 | Z 137 | 3.3.1 | 91,5         | b   |  |
| 213 | 1.0 | Z 137 | 3.3.2 | 94,0         | sg  |  |
| 3   | Z1  |       |       | <b>375,0</b> |     |  |

### Rheinische Schecken



**Schweizer, Robert** Osterstraße 53, 70794 Filderstadt, Tel.: 07158 69888

|     |     |       |        |              |     |         |
|-----|-----|-------|--------|--------------|-----|---------|
| 214 | 0.1 | Z 194 | 3.3.15 | <b>96,5</b>  | hvE |         |
| 215 | 0.1 | Z 194 | 3.3.16 | 96,0         | sgE | 35,00 € |
| 216 | 1.0 | Z 194 | 3.3.17 | 96,0         | sgE |         |
| 217 | 0.1 | Z 194 | 3.3.18 | 96,0         | sgE | 35,00 € |
| 4   | Z2  |       |        | <b>384,5</b> |     |         |

## Hasenkaninchen rotbraun



**Kächler, Christian** Langestraße 86, 70794 Filderstadt, Tel.: 07158 69261

|     |     |       |        |       |     |  |
|-----|-----|-------|--------|-------|-----|--|
| 218 | 0.1 | Z 194 | 3.3.13 | n. B. |     |  |
| 219 | 0.1 | Z 194 | 3.3.16 | n. B. |     |  |
| 220 | 1.0 | Z 194 | 5.3.22 | 95,0  | sgE |  |
| 221 | 0.1 | Z 194 | 5.3.24 | 95,0  | sgE |  |
| 5   | Z2  |       |        |       |     |  |

**Brodbeck, Rolf** Saarstraße 19/1, 70794 Filderstadt, Tel.: 0711 774372

|     |     |       |       |              |     |  |
|-----|-----|-------|-------|--------------|-----|--|
| 222 | 0.1 | Z 128 | 3.3.1 | 95,5         | sgE |  |
| 223 | 0.1 | Z 128 | 3.3.2 | 94,5         | sg  |  |
| 224 | 1.0 | Z 128 | 4.3.6 | 95,5         | sgE |  |
| 225 | 0.1 | Z 128 | 4.3.9 | 96,0         | sgE |  |
| 6   | Z2  |       |       | <b>381,5</b> |     |  |

**Schmid, Ernst** Wesenstraße 8, 70794 Filderstadt, Tel.: 0711 701359

|     |     |      |       |              |      |         |
|-----|-----|------|-------|--------------|------|---------|
| 226 | 1.0 | Z 11 | 3.3.2 | <b>96,5</b>  | hvE  |         |
| 227 | 0.1 | Z 11 | 3.3.4 | 95,0         | sgE  |         |
| 228 | 1.0 | Z 11 | 3.3.3 | <b>97,0</b>  | vLVE | 50,00 € |
| 229 | 1.0 | Z 11 | 3.3.1 | 96,0         | sgE  | 50,00 € |
| 7   | Z2  |      |       | <b>384,5</b> |      |         |

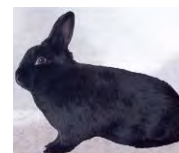
**Pfeiffer, Wolfgang** Friederichstraße 58, 70567 Stuttgart, Tel.: 0711 712190

|     |     |       |        |      |  |
|-----|-----|-------|--------|------|--|
| 230 | 1.0 | Z 107 | 2.3.1  | leer |  |
| 231 | 1.0 | Z 107 | 4.3.8  | leer |  |
| 232 | 0.1 | Z 107 | 3.3.3  | leer |  |
| 233 | 0.1 | Z 107 | 4.3.12 | leer |  |
| 8   | Z3  |       |        |      |  |

**Kächler, Christian** Langestraße 86, 70794 Filderstadt, Tel.: 07158 69261

|     |     |       |        |              |     |  |
|-----|-----|-------|--------|--------------|-----|--|
| 234 | 1.0 | Z 194 | 1.3.1  | 95,5         | sgE |  |
| 235 | 1.0 | Z 194 | 2.3.5  | 94,0         | sg  |  |
| 236 | 0.1 | Z 194 | 5.3.20 | 95,0         | sgE |  |
| 237 | 0.1 | Z 194 | 1.3.2  | 95,0         | sgE |  |
| 9   | Z3  |       |        | <b>379,5</b> |     |  |

## Alaska



**Ruelischer, Helmut** Rathausstraße 9, 70565 Stuttgart, Tel.: 0711 744630

|     |     |       |       |              |     |  |
|-----|-----|-------|-------|--------------|-----|--|
| 238 | 1.0 | Z 137 | 3.3.2 | 94,0         | sg  |  |
| 239 | 1.0 | Z 137 | 3.3.4 | 94,5         | sg  |  |
| 240 | 1.0 | Z 137 | 3.3.1 | 94,5         | sg  |  |
| 241 | 1.0 | Z 137 | 3.3.5 | 95,5         | sgE |  |
| 10  | Z2  |       |       | <b>378,5</b> |     |  |

**Leven, Christiane** Asternweg, 14/1, 70794 Filderstadt, Tel.: 07158 60420

|     |     |       |       |              |      |         |
|-----|-----|-------|-------|--------------|------|---------|
| 242 | 1.0 | Z 293 | 4.3.4 | 94,5         | sg   | 40,00 € |
| 243 | 1.0 | Z 293 | 4.3.5 | <b>97,0</b>  | vLVE | 40,00 € |
| 244 | 0.1 | Z 293 | 4.3.3 | <b>96,5</b>  | hvE  | 40,00 € |
| 245 | 0.1 | Z 293 | 4.3.2 | 95,5         | sgE  | 40,00 € |
| 11  | Z2  |       |       | <b>383,5</b> |      |         |

**Hörz, Walter** Kantstraße 28, 70794 Filderstadt, Tel.: 07158 62617

|     |     |       |        |             |     |  |
|-----|-----|-------|--------|-------------|-----|--|
| 246 | 1.0 | Z 194 | 3.3.25 | 96,0        | sgE |  |
| 247 | 1.0 | Z 194 | 3.3.31 | n. B.       |     |  |
| 248 | 0.1 | Z 194 | 2.3.14 | 95,5        | sgE |  |
| 249 | 0.1 | Z 194 | 2.3.16 | <b>96,5</b> | hvE |  |
| 12  | Z3  |       |        |             |     |  |

# Übernachtungen Werners Lädle

*Werner Gaiser*

Bahnhofstraße 6+8 · 73765 Neuhausen

Tel. 0 71 58/603 30 · Fax 0 71 58/ 35 43 · Mobil 01 71/524 75 75



Frühstückspension Gaiser  
Bahnhofstr. 6+8, 73765 Neuhausen  
Tel. 01715247575 oder 0715860330  
Info unter: [www.Pension-Gaiser.de](http://www.Pension-Gaiser.de)

**Wir bieten Doppel-, Mehrbett- und Einzelzimmer  
mit Dusche/WC oder Gästebad.  
Es ist möglich ab 6.00 Uhr bei uns zu frühstücken.**

| Kat.-Nr.: | Geschl./Tato:    | Bewertung: | Vkpr.: |
|-----------|------------------|------------|--------|
| 250       | 1.0 Z 194 2.3.20 | 97,0 vLVE  |        |
| 251       | 1.0 Z 194 3.3.30 | n. B.      |        |
| 252       | 0.1 Z 194 2.3.18 | 97,0 vKVE  |        |
| 253       | 0.1 Z 194 2.3.23 | 96,0 sgE   |        |
| 13        | Z3               |            |        |

### Havana



Henzler, Reinhard Schönbuchstraße 12, 70794 Filderstadt, Tel.: 0711 7787001

|     |                 |          |
|-----|-----------------|----------|
| 254 | 1.0 Z 128 2.3.2 | 94,5 sg  |
| 255 | 0.1 Z 128 2.3.4 | 95,5 sgE |
| 256 | 0.1 Z 128 2.3.5 | 95,5 sgE |
| 257 | 1.0 Z 128 2.3.6 | 96,0 sgE |
| 14  | Z2              | 381,5    |

Walter, Wilhelm Harthäuser-Hauptstraße 18, 70794 Filderstadt, Tel.: 07158

|     |                 |            |
|-----|-----------------|------------|
| 258 | 1.0 Z 64 4.3.8  | 96,0 sgE   |
| 259 | 1.0 Z 64 4.3.11 | 96,5 hvKVE |
| 260 | 0.1 Z 64 4.3.13 | 95,0 sgE   |
| 261 | 0.1 Z 64 4.3.14 | 95,5 sgE   |
| 15  | Z2              | 383,0      |

Schweizer, Rainer Kantstraße 1, 70794 Filderstadt, Tel.: 07158 4656

|     |                  |          |         |
|-----|------------------|----------|---------|
| 262 | 1.0 Z 194 2.3.4  | 96,5 hvE | 35,00 € |
| 263 | 1.0 Z 194 2.3.3  | 96,0 sgE | 35,00 € |
| 264 | 0.1 Z 194 3.3.14 | 94,0 sg  | 35,00 € |
| 265 | 0.1 Z 194 2.3.5  | 95,5 sgE | 35,00 € |
| 16  | Z3               | 382,0    |         |

Walter, Wilhelm Harthäuser-Hauptstraße 18, 70794 Filderstadt, Tel.: 07158

|     |                 |          |
|-----|-----------------|----------|
| 266 | 1.0 Z 64 4.3.17 | 96,0 sgE |
| 267 | 1.0 Z 64 4.3.18 | 96,5 hvE |

### kleine Rassen

### Kleinsilber schwarz



Abt, Gerhard Röttenstraße 36, 70794 Filderstadt, Tel.: 07158 4233

|     |                  |           |
|-----|------------------|-----------|
| 268 | 1.0 Z 194 5.3.47 | 96,5 hvE  |
| 269 | 1.0 Z 194 5.3.44 | 96,0 sgE  |
| 270 | 0.1 Z 194 4.3.39 | 97,0 vLVE |
| 271 | 0.1 Z 194 4.3.38 | 96,0 sgE  |
| 17  | Z2               | 385,5     |

Scherrmann, Margot Langestraße 38, 70794 Filderstadt, Tel.: 07158 63616

|     |                  |          |
|-----|------------------|----------|
| 272 | 1.0 Z 194 2.3.2  | 94,0 sg  |
| 273 | 0.1 Z 194 3.3.16 | 95,5 sgE |
| 274 | 0.1 Z 194 2.3.12 | n. B.    |

| Kat.-Nr.: | Geschl./Tato: | Bewertung: | Vkpr.: |
|-----------|---------------|------------|--------|
|-----------|---------------|------------|--------|

### Kleinsilber blau

Schweizer, Herbert Schillerstraße 31, 70794 Filderstadt, Tel.: 0711 774670

|     |                  |           |
|-----|------------------|-----------|
| 275 | 0.1 Z 128 6.3.25 | 96,0 sgE  |
| 276 | 1.0 Z 128 3.3.3  | 96,0 sgE  |
| 277 | 0.1 Z 128 6.3.24 | 95,5 sgE  |
| 278 | 1.0 Z 128 6.3.22 | 96,5 hvSE |
| 18  | Z3               | 384,0     |

### Englische Schecken schwarz-weiß



Daumüller, Jürgen Nürtingerstraße 24, 72649 Wolfschlugen, Tel.: 0174

|     |                 |          |
|-----|-----------------|----------|
| 279 | 1.0 Z 11 4.3.13 | 94,0 sg  |
| 280 | 0.1 Z 11 4.3.15 | 94,5 sg  |
| 281 | 0.1 Z 11 3.3.6  | 96,5 hvE |
| 282 | 0.1 Z 11 4.3.14 | 93,5 g   |
| 19  | Z3              | 378,5    |

### Englische Schecken thüringerfarbig-weiß

Hübner, Heinz Auwärterweg 4, 70567 Stuttgart, Tel.: 0711 717179

|     |                  |           |
|-----|------------------|-----------|
| 283 | 1.0 Z 107 2.3.1  | 97,0 vKVE |
| 284 | 1.0 Z 107 2.3.7  | 95,0 sgE  |
| 285 | 1.0 Z 107 2.3.2  | 96,0 sgE  |
| 286 | 1.0 Z 107 2.3.4  | 95,0 sgE  |
| 20  | Z3               | 383,0     |
| 287 | 1.0 Z 107 3.3.3  | 96,5 hvE  |
| 288 | 1.0 Z 107 3.3.9  | 95,5 sgE  |
| 289 | 1.0 Z 107 3.3.13 | 97,0 vLVE |
| 290 | 0.1 Z 107 5.3.20 | 97,0 vKVE |
| 21  | Z3               | 386,0     |
| 291 | 1.0 Z 107 4.3.15 | 96,0 sgE  |
| 292 | 0.1 Z 107 4.3.14 | 95,0 sgE  |
| 293 | 0.1 Z 107 5.3.20 | 96,5 hvE  |
| 294 | 0.1 Z 107 5.3.21 | 95,5 sgE  |
| 22  | Z3               | 383,0     |

### Lohkaninchen havannafarbig



Scherrmann, Stefanie Langestraße 38, 70794 Filderstadt, Tel.: 07158 63616

|     |                 |          |
|-----|-----------------|----------|
| 295 | 1.0 Z 194 3.3.1 | 93,5 g   |
| 296 | 0.1 Z 194 3.3.3 | 95,5 sgE |
| 297 | 0.1 Z 194 3.3.2 | 96,0 sgE |

# Karosserie- und Lackreparaturen

# WEINMANN



72649 Wolfschlügen  
 Max-Eyth-Straße 27  
 Telefon: (07022) 528 30  
[web@karosserie-wenmann.de](mailto:web@karosserie-wenmann.de)

## SB-WASCHANLAGEN



Typisch Ford: **Überall** zu Hause.

Kraftvoll im Gelände, souverän auf der Straße, einzigartig im Komfort! Der komplett neu entwickelte Ford Kuga vereint Offroad-Fahrspaß mit höchster Alltagstauglichkeit. Er überzeugt durch dynamisches Design sowie ein umfangreiches Technologie-Paket. Der flexibel nutzbare Innenraum und zahlreiche Innovationen für mehr Komfort und Sicherheit machen den Ford Kuga einzigartig.

### Ihr neuer Ford Kuga:

1,6 l EcoBoost, 110 kW (150 PS), 4x2 schon ab

**€ 20.990,-**  
 zzgl. Überführung.

Abbildung zeigt Wunschausstattung gegen Mehrpreis.

Kraftstoffverbrauch in (l/100km nach VO (EG) 715/2007): 8,3 (innerorts), 5,6 (außerorts), 6,6 (kombiniert); CO<sub>2</sub>-Emissionen: 154 g/km (kombiniert).

### Unsere Leistungen:

Neuwagen

Halb-/Jahreswagen

Gebrauchtwagen

mit bis zu 36 Monaten Garantie

Mietwagen

ARAL-Tankstelle

SB-Waschanlage

(Waschhöhe bis 2,60 m)

DEKRA - Stützpunkt

Klimaanlagen-Service

Peugeot-Scooter

von 50 ccm bis 500 ccm mit ABS, Integralbremsanlage, Bremskraftunterstützung und Kraftstoffeinspritzung

Fahrräder von Staiger & Winora

eBikes von Winora



# Melchinger

Nürtinger Straße 49-51 • 72649 Wolfschlügen  
 Tel. (0 70 22) 9 53 58-0 • Fax: 9 53 58-50  
 eMail: [info@autohaus-melchinger.de](mailto:info@autohaus-melchinger.de)

Unser Ausstellungsraum ist auch sonn- u. feiertags von 10-17 Uhr geöffnet. Beratung und Verkauf nur zu den gesetzlichen Ladenöffnungszeiten.

## Zwerggrassen

### Zwergwidder wildfarben



Abt, Walter Seestraße, 70794 Filderstadt, Tel.: 07158 98190

|     |     |       |       |      |
|-----|-----|-------|-------|------|
| 298 | 1.0 | Z 194 | 6.3.1 | leer |
| 299 | 1.0 | Z 194 | 6.3.2 | leer |
| 300 | 0.1 | Z 194 | 6.3.3 | leer |
| 301 | 0.1 | Z 194 | 6.3.4 | leer |
| 23  |     | Z2    |       |      |

### Zwergwidder schwarz

Koch, Willy Sägmühlenstraße 27, 70794 Filderstadt, Tel.: 07158 62720

|     |     |       |        |       |     |
|-----|-----|-------|--------|-------|-----|
| 302 | 1.0 | Z 194 | 5.3.11 | 95,5  | sgE |
| 303 | 1.0 | Z 194 | 5.3.12 | 95,0  | sgE |
| 304 | 1.0 | Z 194 | 4.3.8  | 96,0  | sgE |
| 305 | 0.1 | Z 194 | 4.3.3  | n. B. |     |
| 24  |     | Z3    |        |       |     |

Kaufmann, Horst Fuggerstraße 23, 70563 Stuttgart, Tel.: 0711-733315

|     |     |       |       |      |     |         |
|-----|-----|-------|-------|------|-----|---------|
| 306 | 0.1 | Z 180 | 5.3.2 | 95,0 | sgE | 25,00 € |
|-----|-----|-------|-------|------|-----|---------|

### Zwergwidder blau

Maier, Markus Neuhauserstraße 20, 70599 Stuttgart, Tel.: 0179 7910973

|     |     |       |        |       |    |         |
|-----|-----|-------|--------|-------|----|---------|
| 307 | 1.0 | Z 283 | 6.3.42 | 92,0  | g  | 20,00 € |
| 308 | 0.1 | Z 283 | 6.3.43 | 89,5  | nb | 30,00 € |
| 309 | 0.1 | Z 283 | 4.3.15 | 93,0  | g  |         |
| 310 | 0.1 | Z 283 | 4.3.17 | 93,0  | g  |         |
| 25  |     | Z2    |        | 367,5 |    |         |

### Zwergwidder siamesenfarbig gelb

Mack, Michael Finkenstraße 47, 70794 Filderstadt, Tel.: 0178 6805078

|     |     |      |       |       |     |
|-----|-----|------|-------|-------|-----|
| 311 | 1.0 | Z 11 | 3.3.2 | 95,0  | sgE |
| 312 | 1.0 | Z 11 | 5.3.8 | 96,0  | sgE |
| 313 | 1.0 | Z 11 | 4.3.4 | 94,5  | sg  |
| 314 | 0.1 | Z 11 | 4.3.5 | 95,5  | sgE |
| 26  |     | Z3   |       | 381,0 |     |

### Zwergwidder grau-weiß

Wenzelburger, Philipp Rohrerstraße 12, 70567 Stuttgart, Tel.: 0711 711832

|     |     |       |       |       |     |         |
|-----|-----|-------|-------|-------|-----|---------|
| 315 | 1.0 | Z 107 | 4.2.7 | 96,0  | sgE |         |
| 316 | 1.0 | Z 107 | 4.3.1 | 96,5  | hvE | 20,00 € |
| 317 | 1.0 | Z 107 | 4.3.2 | 94,0  | sg  | 20,00 € |
| 318 | 0.1 | Z 107 | 4.3.3 | 96,0  | sgE |         |
| 27  |     | Z1    |       | 382,5 |     |         |
| 319 | 1.0 | B648  | 4.9.2 | 96,0  | sgE |         |
| 320 | 0.1 | Z 107 | 5.3.7 | leer  |     |         |

### Hermelin Blauaugen



Hübner, Markus Auwärterstraße 4, 70567 Stuttgart, Tel.: 01637604924

|     |     |       |        |       |     |
|-----|-----|-------|--------|-------|-----|
| 321 | 0.1 | z107  | 4.3.9  | 95,5  | sgE |
| 322 | 0.1 | Z 107 | 4.3.12 | 93,0  | g   |
| 323 | 1.0 | Z 107 | 3.3.4  | n. B. |     |
| 324 | 0.1 | Z 107 | 3.3.5  | 96,5  | hvE |
| 28  |     | Z2    |        |       |     |

### Farbenzwerge weißgrannenfarbig blau



Illy, Martin Schlehenweg 12, 70794 Filderstadt, Tel.: 0711 777016

|     |     |       |        |       |      |
|-----|-----|-------|--------|-------|------|
| 325 | 1.0 | Z 202 | 3.3.12 | 96,5  | hvE  |
| 326 | 1.0 | Z 202 | 0.3.4  | 96,0  | sgE  |
| 327 | 0.1 | Z 202 | 2.3.7  | 95,0  | sgE  |
| 328 | 0.1 | Z 202 | 5.3.32 | 96,0  | sgE  |
| 29  |     | Z3    |        | 383,5 |      |
| 329 | 0.1 | Z 202 | 5.3.27 | 96,0  | sgE  |
| 330 | 0.1 | Z 202 | 5.3.25 | 96,5  | hvE  |
| 331 | 1.0 | Z 202 | 1.3.5  | 96,5  | hvE  |
| 332 | 1.0 | Z 202 | 4.3.13 | 97,5  | vLVE |
| 30  |     | Z3    |        | 386,5 |      |

## Jugendschau

### mittelgroße Rassen

#### Graue Wiener



PR: Reiner Thumm

Luise, Kirsten Goethestraße 48, 70794 Filderstadt, Tel.: 0711-7778538

|     |     |        |        |       |       |
|-----|-----|--------|--------|-------|-------|
| 333 | 1.0 | ZJ 128 | 4.3.3  | 97,0  | vJLVE |
| 334 | 0.1 | ZJ 128 | 4.3.4  | 95,5  | sgE   |
| 335 | 0.1 | ZJ 128 | 4.3.5  | 95,5  | sgE   |
| 336 | 0.1 | ZJ 128 | 4.0.5  | 95,0  | sgE   |
| 31  |     | Z2     |        | 383,0 |       |
| 337 | 1.0 | ZJ 128 | 5.1.14 | 95,0  | sgE   |
| 338 | 0.1 | ZJ 128 | 4.3.1  | 95,5  | sgE   |

#### Thüringer



Wengryn, Alexander Hebbelstraße 7, 70794 Filderstadt, Tel.: 07158 3817

|     |     |       |       |       |     |
|-----|-----|-------|-------|-------|-----|
| 339 | 1.0 | ZJ 64 | 5.3.8 | 95,0  | sgE |
| 340 | 0.1 | ZJ 64 | 5.3.6 | 95,5  | sgE |
| 341 | 0.1 | ZJ 64 | 5.3.9 | 95,5  | sgE |
| 342 | 0.1 | ZJ 64 | 5.3.7 | 95,5  | sgE |
| 32  |     | Z2    |       | 381,5 |     |
| 343 | 1.0 | ZJ 64 | 5.3.4 | 95,0  | sgE |
| 344 | 1.0 | ZJ 64 | 5.3.5 | leer  |     |



## Qualität

bedeutet für uns: Wir sind erst zufrieden, wenn Sie es sind.  
Unsere wichtigste Unternehmensmaxime: Täglich besser werden!



## Leistung

heißt bei uns, Optimallösungen für Sie zu finden und diese professionell umzusetzen.



## Service

ist für uns nicht Schlagwort, sondern gelebtes Hauptwort:  
Kompetente Beratung, Tipps für außergewöhnliche Anwendungen,  
Vorstellung von Neuentwicklungen, Realisation von Eilaufträgen  
in kürzester Zeit.



## Umwelt

ist für uns Aufgabe und Verantwortung.  
Unsere Produktion zeichnet sich durch besonders sparsamen  
und umweltschonenden Einsatz aller Ressourcen aus.



## Preise

enthalten bei uns ein erstklassiges Druckergebnis,  
eine sorgfältige Fertigung, eine termingerechte Auslieferung –  
und sie sind dennoch im besten Sinne wettbewerbsfähig.

# Ein Haus voller Ideen rund um den Druck:

**senner|medien**



### Alaska



Schweizer, Paul u. Mar Wilhelm-Hauffstraße 15, 70794 Filderstadt, Tel.: 07158

|     |     |        |        |       |       |         |
|-----|-----|--------|--------|-------|-------|---------|
| 345 | 1.0 | ZJ 194 | 1.3.7  | 96,5  | hvKVE | 30,00 € |
| 346 | 0.1 | ZJ 194 | 1.3.8  | 96,0  | sgE   | 30,00 € |
| 347 | 0.1 | ZJ 194 | 1.3.1  | 96,5  | hvE   |         |
| 348 | 0.1 | ZJ 194 | 1.3.12 | 97,0  | vJLVE | 30,00 € |
| 33  | Z3  |        |        | 386,0 |       |         |

### kleine Rassen

### Sachsengold



Schweizer, Florian u. Tobias Osterstraße 53, 70794 Filderstadt, Tel.: 07158 69888

|     |     |        |       |       |     |         |
|-----|-----|--------|-------|-------|-----|---------|
| 349 | 1.0 | ZJ 194 | 1.3.1 | 94,5  | sg  |         |
| 350 | 1.0 | ZJ 194 | 1.3.3 | 96,0  | sgE | 25,00 € |
| 351 | 0.1 | ZJ 194 | 1.3.7 | 95,0  | sgE |         |
| 352 | 0.1 | ZJ 194 | 1.3.9 | 95,5  | sgE | 25,00 € |
| 34  | Z2  |        |       | 381,0 |     |         |

### Zwergrassen

### Zwergwiddler blau



Henzler, Svenja Schönbuchstraße 12, 70794 Filderstadt, Tel.: 0711 7787001

|     |     |        |       |       |       |         |
|-----|-----|--------|-------|-------|-------|---------|
| 353 | 1.0 | ZJ 128 | 2.3.1 | 96,0  | sgE   | 30,00 € |
| 354 | 1.0 | ZJ 128 | 2.3.4 | 96,5  | hvKVE | 30,00 € |
| 355 | 1.0 | ZJ 128 | 2.3.5 | 96,5  | hvE   | 30,00 € |
| 356 | 1.0 | ZJ 128 | 2.3.6 | 95,5  | sgE   | 30,00 € |
| 35  | Z2  |        |       | 384,5 |       |         |

### Zwergwiddler thüringerfarbig

Maier, Adrian Neuhauserstraße 20, 70599 Stuttgart, Tel.: 0179 7910973

|     |     |        |        |       |      |         |
|-----|-----|--------|--------|-------|------|---------|
| 357 | 0.1 | ZJ 283 | 3.3.1  | 94,5  | sg   | 30,00 € |
| 358 | 1.0 | ZJ 283 | 3.3.6  | 96,0  | sgE  | 20,00 € |
| 359 | 0.1 | ZJ 283 | 4.3.20 | 92,5  | g II | 30,00 € |
| 360 | 0.1 | ZJ 283 | 4.3.21 | 94,0  | sg   | 30,00 € |
| 36  | Z3  |        |        | 377,0 |      |         |

### Farbenzwerge schwarz



Koch, Sarah Bahnhofstraße 21, 70794 Filderstadt, Tel.: 07158 946524

|     |     |        |       |       |     |  |
|-----|-----|--------|-------|-------|-----|--|
| 361 | 1.0 | ZJ 194 | 5.3.3 | 96,5  | hvE |  |
| 362 | 1.0 | ZJ 194 | 3.3.1 | 96,5  | hvE |  |
| 363 | 0.1 | ZJ 194 | 5.3.4 | 95,0  | sgE |  |
| 364 | 0.1 | ZJ 194 | 5.3.5 | 95,0  | sgE |  |
| 37  | Z3  |        |       | 383,0 |     |  |

### Farbenzwerge lohfarbig schwarz

Colin, Kaufmann Fuggerstraße 23, 70563 Stuttgart, Tel.: 0711-733315

|     |     |        |        |       |     |         |
|-----|-----|--------|--------|-------|-----|---------|
| 365 | 1.0 | ZJ 180 | 1.3.1  | 95,0  | sgE | 25,00 € |
| 366 | 1.0 | ZJ 180 | 1.3.2  | 95,5  | sgE | 25,00 € |
| 367 | 0.1 | ZJ 180 | 4.3.10 | 95,5  | sgE | 35,00 € |
| 368 | 0.1 | ZJ 180 | 5.3.13 | 95,5  | sgE | 30,00 € |
| 38  | Z3  |        |        | 381,5 |     |         |
| 369 | 1.0 | ZJ 180 | 4.1.10 | 96,0  | sgE | 25,00 € |
| 370 | 0.1 | ZJ 180 | 3.3.6  | 95,0  | sgE | 20,00 € |
| 371 | 0.1 | ZJ 180 | 5.3.11 | 95,5  | sgE | 20,00 € |

## Beitrittserklärung

An den  
Kleintierzüchterverein Wolfschlügen e. V.

(Höflach 14)  
72649 Wolfschlügen

Aufnahmeantrag/Beitrittserklärung  [X]

---

(Name, Anschrift, Beruf)

Geburtsdatum: \_\_\_\_\_ Familienstand: \_\_\_\_\_

Telefon: \_\_\_\_\_ Fax/E-Mail: \_\_\_\_\_

Falls minderjährig, Name und Anschrift des gesetzlichen Vertreters:

---

Gewünscht wird ab 01.01.201\_\_ die Mitgliedschaft/der Beitritt zum Verein \_\_\_\_\_ / Abteilungsmitgliedschaft zu der/den Abteilung/en:

\_\_\_\_\_ ab \_\_\_\_\_  \_\_\_\_\_ ab \_\_\_\_\_

Art der Mitgliedschaft entsprechend Satzung/Beitragsordnung:

aktiv  passiv  \_\_\_\_\_  \_\_\_\_\_

Angaben zu bisherigen Mitgliedschaften: \_\_\_\_\_

---

Die jeweils gültige Satzung/Beitragsordnung sowie ergänzende Verbands-, Vereinsordnungen/Richtlinien wurden mir zur Verfügung gestellt bzw. eingesehen und werden nach Aufnahme in den Verein als verbindlich anerkannt.

---

(Unterschrift)

Familienangehörige bereits Vereinsmitglied?

Nein  Ja: \_\_\_\_\_

Für Minderjährige: Der/Die Erziehungsberechtigte/n erklären ihr Einverständnis zum Vereinsbeitritt und übernehmen die sich aus dem Mitgliedschaftsverhältnis ergebenden Zahlungsverpflichtungen, insbesondere für Mitgliedsbeiträge.

---

(Unterschrift der/des Erziehungsberechtigten)



# Gemeinsame Kreisschau obere Filder und untere Filder

04/05.01.2014

|  |                                   |
|--|-----------------------------------|
| <b>Schirmherr</b>                              | Bürgermeister Matthias Ruckh      |
| <b>Verantwortlich für die Schau.</b>           |                                   |
| Kreisvorstand obere Filder                     | Rainer Schweizer                  |
| Kreisvorstand untere Filder                    | Manfred Riek                      |
| <b>Ausrichter Verein Wolfschlugen</b>          |                                   |
| Vorstand Verein Wolfschlugen                   | Rolf Stoll                        |
| Ausstellungsleiter Geflügel + Tauben           | Erhard Dieterich                  |
| Ausstellungsleiter Kaninchen                   | Gerd Überschär                    |
| Preisrichtereinteilung Geflügel und Tauben     | Erhard Dieterich und Michael Nirk |
| Preisrichtereinteilung Kaninchen obere Filder  | Michael Mack                      |
| Preisrichtereinteilung Kaninchen untere Filder | Gert Überschär                    |
| Ausstellungskassier                            | Marcel Thumm                      |
| Verantwortlich für den Katalog                 | Reiner Thumm                      |
| Kataloggestaltung                              | Marcel Thumm                      |
| Bewirtschaftung                                | Martin Stoll                      |

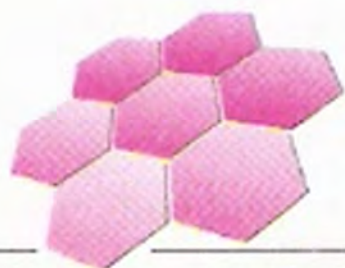
## Preisrichter

|                             |                      |                               |                   |
|-----------------------------|----------------------|-------------------------------|-------------------|
| <b>Haller, Holger</b>       | Feldbergstraße 3     | 78073 Bad-Dürrhein            | 07726/37049507726 |
| <b>Huber, Stefan</b>        | Mönchstr. 20         | 72766 Reutlingen-Mittelstadt  | 07127-9498855     |
| <b>Reiner Thumm</b>         | Parkstraße 7         | 72649 Wolfschlugen            | 07022-54444       |
| <b>Illl, Martin</b>         | Schlehenweg 12       | 70794 Filderstadt – Bonlanden | 0711/777 016      |
| <b>Mack, Michael</b>        | Finkenstr. 47        | 70794 Filderstadt             | 0178/6805078      |
| <b>Baum Steffen</b>         | Hagkling 7           | 74417 Gschwend                | 07972/911841      |
| <b>Stähle, Gerhard</b>      | Weihewiesenweg 6     | 71131 Jettingen               | 07452 - 75504     |
| <b>Stegmüller, Wilfried</b> | Rötestraße 43        | 71126 Gäufelden               | 07032/72853       |
| <b>Schmid, Ralf</b>         | Hohenloher Straße 47 | 74243 Langenbrettach          | 07946/3916        |

## Zeichenerklärungen

|                 |   |
|-----------------|---|
| V               | vorzüglich  |
| hv              | hervorragend  |
| sg              | sehr gut  |
| g               | guta  |
| n.B             | nicht befriedigend                                  |
| o.B.            | ohne Bewertung                                      |
| fehlt oder leer | Tier wurde nicht zur Bewertung vorgestellt          |
| Leistungspreis  | 6 beste Tiere eines Züchters einer Rasse (Geflügel) |
| LVE             | Landesverbandsehrenpreis                            |
| KVE             | Kreisverbandsehrenpreis                             |
| VE              | gestifteter Preis vom Verein Wolfschlugen           |
| E               | Ehrenpreis  |
| Z               | Zuschlagspreis                                      |
| I               | erster Preis  |
| II              | zweiter Preis                                       |
| III             | dritter Preis                                       |
| 1,0             | männlich  |
| 0,1             | weiblich  |





---

# ROLF STOLL

---

FLIESEN • PLATTEN  
MOSAIK



Meisterfachbetrieb Rolf Stoll  
Deizisauer Straße 23  
73770 Denkendorf  
Telefon (07 11) 3 46 24 61  
Telefax (07 11) 3 46 61 78

# Unsere Kalender für 2014

- **NEUE** Formate
- **GROSSES** Kalendarium und Platz für Notizen
- **Limitierte** Auflage
- **Nicht im Handel** erhältlich

Bestell-Nr.: 12011



## Schräge Vögel 2014

12 Monatsblätter – Tolle Fotos mit schrägen Motiven zum Schmunzeln

Format A4  
ab 5 Expl. 4,40 €  
Einzelpreis 5,50 €

Neues Format

Bestell-Nr.: 11007



Kaninchen

## Bilderkalender Rassekaninchen 2014

12 Monatsblätter – eine Auswahl der schönsten Lesefotos aus dem Fotowettbewerb 2013

Format A4 quer  
mit großem Kalendarium für Notizen  
ab 5 Expl. 4,40 €  
Einzelpreis 5,50 €

## 2014 Kaninchen

| Januar    | Februar   | März      | April     | Mai       | Juni      | Juli      | August    | September | Oktober    | November   | Dezember   |
|-----------|-----------|-----------|-----------|-----------|-----------|-----------|-----------|-----------|------------|------------|------------|
| 1.1. 1.00 | 1.2. 1.00 | 1.3. 1.00 | 1.4. 1.00 | 1.5. 1.00 | 1.6. 1.00 | 1.7. 1.00 | 1.8. 1.00 | 1.9. 1.00 | 1.10. 1.00 | 1.11. 1.00 | 1.12. 1.00 |

## Bilderkalender Rassegeflügel 2014

12 Monatsblätter mit stimmungsvollen Tieraufnahmen in heimischer Umgebung

Format A4 quer  
mit großem Kalendarium für Notizen  
ab 5 Expl. 4,40 €  
Einzelpreis 5,50 €



Geflügel

Bestell-Nr.: 12009

Neues Format

Bestell-Nr.: 11008

## Jahreswandkalender Rassekaninchen 2014

großformatiges Jahreskalendarium mit Abbildungen einer Auswahl in Deutschland zugelassener Rassen und Farbenschläge

Format A1 quer  
ab 5 Expl. auf Anfrage  
Einzelpreis 4,50 €

Bestell-Nr.: 12010



## Kunstkalender 2014

12 Monatsblätter mit einzigartigen Zeichnungen von Künstlerhand

Format A3  
ab 5 Expl. auf Anfrage  
Einzelpreis 12,90 €

Neues Format

Coupon bitte einsenden oder faxen an:

HK Hobby- und Kleintierzüchter Verlagsgesellschaft mbH & Co. KG  
Postfach 31 04 48  
10634 Berlin

Fax: (030) 464 06-451  
www.hk-verlag.de

Hobby- und Kleintierzüchter Verlagsgesellschaft mbH & Co. KG **HK**

## Bestellschein HK-Bildkalender 2014

Name/Vorname  Kunden-Nummer

Straße/Hausnummer

PLZ/Ort

### Meine Kalenderbestellung:

| Anzahl | Bestell-Nr. | Kalendertitel           | Preis |
|--------|-------------|-------------------------|-------|
|        | 12010       | Kunstkalender 2014      |       |
|        | 12009       | Rassegeflügel 2014      |       |
|        | 12011       | Schräge Vögel 2014      |       |
|        | 11007       | Rassekaninchen 2014     |       |
|        | 11008       | Jahreswandkalender 2014 |       |

Der Versandpreis für A4-Kalender bis 4 Expl. beträgt 2,50 €, ab 5 Expl. 4,90 €; für A3-Kalender 4,90 €.

## Gewünschte Zahlungsweise

- Bequem durch Konto-Abbuchung  
 Gegen Rechnung

Diese Einzugsermächtigung kann jederzeit schriftlich widerrufen werden.

Geldinstitut

Bankleitzahl

Konto-Nr.

Datum  Unterschrift

Ich bin damit einverstanden, dass Sie mir auch schriftlich, telefonisch oder per E-Mail interessante Angebote unterbreiten. Dieses kann ich selbstverständlich jederzeit widerrufen.